

## 八東公民館よりお願い

- ◇公民館事業、講座の参加申し込み、各種問い合わせ、手続きは平日 8 時 30 分～17 時です。
- ◇公民館主催・共催事業の活動の様子をHPや広報誌等で掲載させていただく場合があります。
- ◇参加者が撮影した写真、動画については SNS などインターネットを經由しての掲載に他の個人が特定されないよう、撮影には十分ご配慮ください。また、掲載される場合は必ず写っている方の許可を得てください。

## 八東体育施設よりお願い

- ◆八東体育施設(野球場、体育館、テニスコート)の問い合わせ等について  
毎週月曜日(月曜日が祝日の場合は翌日火曜日)が休みとなりますので窓口・電話での問い合わせ  
手続き等は火曜日～土曜日 9 時～17 時です。  
なお、土曜日は時間帯によって対応できないことがありますので、ご了承ください。

## 4 月の行事予定 都合により変更になる場合があります。申請のあったサークル等のみ掲載します

日	曜	行事予定	公民館使用予定	日	曜	行事予定	公民館使用予定
1	水		ピラティス	16	木		スイートピー八東
2	木		スイートピー八東、川柳教室	17	金		珠算教室
3	金		珠算教室	18	土		ヨーガ教室
4	土		ヨーガ教室	19	日	クリーンやつか	
5	日	桜ウォーク		20	月		行政相談、フォークピオニ 新婦人の会
6	月		フォークピオニ、新婦人の会	21	火		レイフラワー八東
7	火			22	水		ピラティス
8	水	見守り隊出発式	わいわいサロン、ピラティス まごころ会	23	木		スイートピー八東、大正琴
9	木		スイートピー八東、大正琴	24	金		珠算教室
10	金		珠算教室	25	土	ぼたん祭	
11	土		中央書道、レイフラワー八東	26	日	ぼたん祭	
12	日			27	月		フォークピオニ
13	月		フォークピオニ	28	火		
14	火		絵手紙もみじ会	29	水		
15	水		ピラティス、まごころ会	30	木		スイートピー八東

## 八東支所から4月のお知らせ

### ◆わいわいサロン・子育て教室

8 日(水) 10:00～11:30 八東公民館

### ◆し尿収集

17 日(金) 八東町全地区

### ◆松江大根島ぼたん祭2020

25 日(土)～26 日(日) 9:30～15:30 頃 メイン会場:八東支所

### ◆健康診断(プチがんドック)

5 月 7 日(木) 乳がん検診申込開始(検診日:6 月 2 日 支所) 申込先:環境保健公社  
TEL0852-61-8077

各日程については変更になる場合がありますので予めご了承ください

# 八東公民館だより4月号

八東公民館 検索

ホームページをご覧ください

人口 3,925 人 (前月比-14)  
世帯数 1,758 世帯 (前月比-9)  
【2月末現在】  
子どもは室・ふるさと室

令和 2 年 4 月 第 156 号 発行:松江市八東公民館 [松江市八東町波入 2060 TEL 0852-76-3663 FAX 0852-76-3669]

## ……新型コロナウイルス感染症を防ぎましょう……

全世界に感染が広がっている「新型コロナウイルス感染症」ですが、新型であることから、さまざまな情報が錯綜しています。予防などについて八東支所保健師さんに聞きました。

### ★みんなが気をつけることは……

- ◎ 咳や熱などの症状があり、医療機関を受診するときには咳エチケット(マスクやティッシュ、ハンカチなどで口を覆う)の上、必ず事前に連絡し、医療機関の指示に従って受診しましょう。
- ◎ 外出から帰った時や調理の前後、食事前などこまめに石けんなどで手を洗いましょう。
- ◎ 咳やくしゃみが出る時は、人にうつさないように咳エチケットを心がけましょう。
- ◎ 持病がある方、高齢の方はできるだけ人ごみの場所を避けるなど、より一層注意しましょう。
- ◎ 発熱等のかぜの症状がみられるときは、外出をひかえ、毎日体温測定し記録しましょう。

### ★心配な時の相談窓口は……

松江市・島根県共同設置保健所で、電話相談を受け付けています

◆ 一般相談窓口 0852-33-7638 (平日 8:30～17:15)

◆ 帰国者・接触者相談センター 0852-33-7673 (平日 8:30～17:15)  
※緊急の場合は、この限りではありません

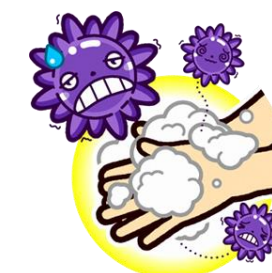
### ★こんな症状が出たら……

- ・ かせの症状や 37.5℃以上の発熱が 4 日間以上続いている場合
- ・ 強いだるさや息苦しさがある
- ・ 高齢者、糖尿病、心不全、呼吸器疾患などの基礎疾患がある方、また免疫抑制剤や抗がん剤等を使用している方は、上記の症状が 2 日程度続く場合

医療機関を受診する前に必ず「帰国者・接触者相談センター」に連絡を!

### ★一番確実な感染症予防方法は「手洗い」です

- ・ 指の間や手首までしっかり洗いましょう。
- ・ 親指や指の間、手の甲は洗い残しが多い箇所です。
- ・ 指は一本ずつ親指と手のひらでねじり洗いをしましょう。



島根県内での感染者は、今のところ(3月23日現在)確認されてはいませんが、一人一人が自分でできる感染症対策をし、感染拡大を防ぐようお願いいたします!!

# 募集

## 輝く女性応援プロジェクト ～ココロとカラダのリセット～

### 朝ヨガでココロとカラダをリセットしよう

昨年好評だった朝ヨガを開催します。早起きしてココロとカラダをリセットしましょう。風薫る大塚山で景色を見ながら気持ちのよい時間をすごしましょう。

《日 時》 5月10日(日) 8:00～9:00 (7:50 公民館正面玄関へ集合)

《会 場》 大塚山公園(波入) \*雨天時は公民館内で実施します

《講 師》 パーソナルコンディショニングトレーナー 井上恵子さん

《参加費》 八束町在住の方 無料 地区外の方 500円

《対 象》 リフレッシュしたい女性の方 《定 員》 20名(先着順)

\*ヨガマット、飲み物をご持参ください。(マット貸出希望者は申込み時にお伝えください)

\*参加希望の方は5月1日(金)までに公民館TEL76-3663へお知らせください

\*安全面の都合上、未就学児の参加はご遠慮ください。小学生以上の参加についてはお問合せください



## 春のクリーンやつか

日 時: 4月19日(日) 8:30～9:30

\*予備日なし



実施の有無が不明な場合は朝7時に「おしらせ君」で放送します。「おしらせ君」未設置の方は各区長または地域の方にお尋ねください

## 子育て教室 わいわいサロン

身体測定など子育て中のみなさんが集まる広場です。今月はベビーマッサージです。

《日 時》 4月8日(水)

10:00～11:30

《会 場》 八束公民館多目的室

\*バスタオルと飲み物

母子手帳をお持ちください



## 交通ルール みんなで守って安全・安心 全国春の交通安全運動

期間: 4月6日(月)～15日(水)

4月10日(金)は  
「交通事故死ゼロを目指す日」です

### 大塚山公園「桜のライトアップ」について

新型コロナウイルス感染症拡大予防に伴い残念ながら今年のライトアップは中止します。個人で楽しむ場合は、咳エチケット、マスクの着用などに配慮し、騒音など近隣住民に迷惑にならないようにしてください。一人一人がルールを守り、桜を楽しめるようにしましょう。

## ぼたんカップ開催～サッカー・野球大会～

サッカー大会は16チーム、野球大会は8チームで開催いたします。地元八束の子ども達も出場しますみなさまのご声援をよろしくお願いいたします。



【サッカー大会】 日にち 5月2日(土)開会式 9:00 5月3日(日)  
会 場 八束学園校庭

【野球大会】 日にち 5月4日(月)開会式 8:00 5月5日(火)  
会 場 4日…江島球場 5日…八束学園校庭



## ご寄付のお礼

下記の方々よりご寄付をいただきました。ご厚意に対し厚くお礼申し上げ、故人のご冥福をお祈りします。

(香典返し)

松本 民夫様(江島)

渡部 正司様(馬渡)

安部 美德様(二子)

安達 由美様(入江)

木村 尊様(入江)

匿名 1件

八束地区社会福祉協議会

## 行政相談

行政相談は医療や保険、年金、道路などいろいろな行政分野の相談に対応しています。予約は不要、相談は無料です。

《日 時》 4月20日(月) 13時～15時

《会 場》 八束公民館

## ごだしいねお寺カフェ



4月、5月はお休みします。  
次回は6月の予定です。



## ◇新しい本が入ります

【一般】

- ・ほくはイエローでホワイトでちょっとブルー/ブレイディみかこ
- ・続ペコロスの母に会いに行く/岡野雄一
- ・画家として平和を希う人として/加納佳世子
- ・八重子のハミング/陽信孝
- ・のっけから失礼します/三浦しをん

窓を開け外眺むれば藪椿ぼとりと落ちて又一つ落つ  
雪もなく小鳥も見えず南天の実の終々と改元一月  
早起きの子犬の散歩は煩はし睡月の明け方人影もなく  
今更にきばって見てもこの程度子に笑はれてわが位置認む  
新聞を一読するに時かけて籠もる冬の日後らに過ぐ  
煙たく高く昇れる冬空にタッチアンドゴーの練習機二機  
暖冬に季節は進み寒さ中庭の紅梅はころびんとす  
風ざわたる海辺に見晴らす山々のきはだつ青さや春立つあした

門 脇	渡 部	加 納	門 脇	竹 谷	柏 木	稲 田	渡 部
教 子	房 子	琴 子	真 子	良 子	美 代 子	祥 枝	瑞 子

【小さな図書館「ふらっと」利用時間について】

(月～金) 9:00～17:00 (土) 10:00～17:00

\*祝日、公民館休館日を除きます

\*土曜日は時間帯によっては利用できない場合があります

【子ども】

- ・おおきなおおきなおいも/赤羽末吉
- ・へいわってすてきだね/安里有生
- ・注文の多い料理店/宮沢賢治
- ・ないた赤おに/浜田廣介
- ・おぼけレストラン/水木しげる

## 4月 移動図書館車 だんだん号巡回日

《日 時》 ◇ 1日(水) 14:40～15:10

◇ 15日(水) 14:00～14:40

《場 所》 八束体育館駐車場

