



No.466 令和8年6月号

# 竹矢公民館だより

〒690-0025 松江市八幡町 279-1 TEL:37-0854 FAX:37-2984

発行:竹矢公民館  
編集:公民館総務部

ホームページ

松江市竹矢公民館

検索

【e-mail】 [tikuyak@mable.ne.jp](mailto:tikuyak@mable.ne.jp)

※竹矢公民館で主催・共催した事業の写真を広報誌・ホームページ等で利用させていただきます。ご了承ください。

《ふるさと・歴史活動部》

## 第2回 歴史ウォーキングご案内

### 『月照寺の紫陽花と大亀・怪談の舞台大雄寺と清光院を訪ねる』

1. 日時: 6月16日(火) 8時00分~12時30分
2. 集合: 8:00までに武内神社下の広場へ集合
3. 行程: 武内神社広場 → 武内神社前バス停(8:12) → 松江しんじ湖温泉駅バス停(8:52) → 大雄寺 → 清光院 → 月照寺 → 月照寺前バス停(11:21) → 松江駅(12:05) → 武内神社前バス停(12:21)
4. 講師: 八雲立つ風土記の丘 所長 高屋 茂男 氏
5. 参加費: 700円 (月照寺拝観料、お釣りの要らないようにご準備願います。  
※バス代往復 1,060円は自己負担)
6. 申込み: 6月10日(水)までに竹矢公民館 (37-0854) へお申し込みください。
7. その他: 歩きやすい服装、靴、帽子、飲み物など準備してお出かけください。

## よらこい喫茶



日時 6月15日(月)10:00~15:00

場所 竹矢公民館 よらこい会館

コーヒー、紅茶、お抹茶とお菓子で150円

☆13:30~15:30 武内神社下広場にて、集団がん検診が受けられます。喫茶にお越しの際に受けてみませんか?  
詳しくは、全戸配布の検診カレンダーをご確認ください。

## 手話講座

日時: 6月26日(金)10時から11時

場所: 竹矢公民館 交流会館

講師: NPO 法人 松江市聴覚障害者協会

人数: 5~10名程度※ 6月23日までに申込

竹矢公民館 ☎37-0854

## のびのび広場~リトミック~

日時: 6月22日(月) 10時~11時30分

場所: 竹矢公民館 よらこい会館

申込: 右のフォームからお申込み  
ください。

締切: 6月15日(月)



## ほんそご広場

日時: 7月2日(木) 10時~11時30分

場所: 竹矢公民館 よらこい会館

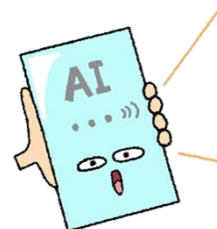
\*予約はいりません。お好きな時間にお越しください。



## 『スマホで楽しむ！簡単AI講座』

スマホの音声入力を使ってAIとおしゃべりしたり、写真を撮って手相を見てもらったり、自分の写真からオリジナルキャラクターを作ってみるなど、AIをスマホを使って楽しく体験してみませんか？ 初心者大歓迎♪ 皆さんぜひご参加ください！

と き	令和8年6月17日(水) 13時30分 ~ 15時30分
と ころ	仮設竹矢公民館(竹矢幼稚園)
講 師	森井 忠重 氏(竹矢町在住)
定 員	6名 ※定員になり次第締め切ります。
受講料	500円(テキスト代)
持ち物	スマートフォン(機種は問いません)
申込み	6月12日(金)までに竹矢公民館へお申し込みください。(☎37-0854)



## ちくやキッチン

今回のテーマは「防災」

備える→食べる→補充することを繰り返しながら食品を備蓄するローリングストックを意識した料理を作ります。

日 時	6月23日(火) 10時~13時
場 所	竹矢公民館 よらこい会館
講 師	三阪 和栄先生
参加費	300円(当日集金します)
持ち物	エプロン、三角巾、マスク、手拭きタオル
申 込	6月16日(火)までに竹矢公民館へお申し込みください(37-0854)

## 【忘れ物のご案内】

5月17日(日)に開催された地区ソフトバレーボール大会で忘れ物がありました。お心当たりのある方は竹矢公民館まで取りに来てください。



## まめなか健康教室のご案内【要申込】

まめなか健康教室『救急法講習会』を開催します。

夏直前！海水浴シーズンを楽しむために、もしもに備え AED の使用方法や心肺蘇生法、応急手当について学ぼう！

## 『救急法講習会』

日 時	7月11日(土) 9:30~11:30
場 所	竹矢公民館 よらこい会館
講 師	松江市消防本部職員
持参品	タオル、飲み物

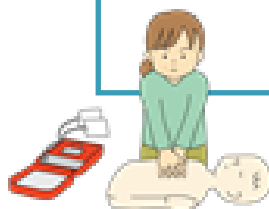
動きやすい服装でご参加ください

定 員:20名 ※定員になり次第締め切ります。

≪受講された方には消防本部より修了証が交付されます≫

申込締切:6月26日(金)までに竹矢公民館へお申し込みください。

(☎37-0854)



# 『竹矢スポーツ協会』への名称変更のお知らせ

4月23日に開催をしました総会にて、「竹矢体育協会」より『竹矢スポーツ協会』への名称変更が決められました。

これから竹矢スポーツ協会として、様々な活動に取り組んでまいりますので、皆様ご協力をよろしくお願いいたします。

## 地区男子・女子ソフトバレーボール大会結果報告

竹矢スポーツ協会主催による、町内対抗地区男子・女子ソフトバレーボール大会が、5月17日(日)竹矢小学校体育館を会場に開催されました。大会結果は次のとおりです。選手の皆さん、役員の皆さんお疲れ様でした。

### 【男子】

- 第1位 富士見ヶ丘
- 第2位 大門東
- 第3位 矢田・八幡団地

### 【女子】

- 第1位 山宮
- 第2位 八幡団地
- 第3位 上竹矢・富士見ヶ丘



日時: **6月20日(土)10時~13時**

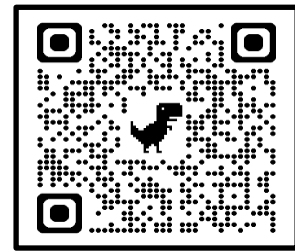
会場: 矢田公民館(矢田町 32-6)

メニュー: ハンバーガー ほか

参加費: 中学生以下・ボランティア…無料

高校生以上…300円

「まい&れいれい」さんのコンサートあります♪



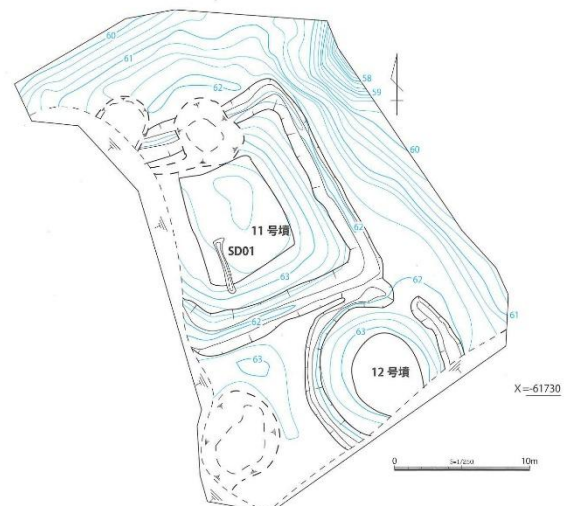
ちくやごめた食堂

申込フォーム

## 第199回「廻田古墳群~12号墳~」

島根県立八雲立つ風土記の丘 所長 高屋 茂男

廻田1号墳は、方墳である11号墳のすぐ隣に築かれています。墳丘の南側は削られています。径8.2mの円墳と考えられます。出土品には周溝の中から、須恵器が出土しています。12号墳の周溝は11号墳と共有しており、その土層の観察から、11号墳が古く、12号墳が新しいということが分かりました。年代は5世紀中頃から末にかけて連続的に築造されたと考えられます。周辺での類似した群集墳の事例から見ても、5世紀後半以降に知己増が活発化する初期群集墳に位置づけられます。同時期の有力者の古墳では、大型方墳である石屋古墳(東津田)から、前方後円墳である井ノ奥4号墳(青葉台)に変化する時期です。



# 6月予定表

5月22日現在

日	曜日	公民館主催行事	諸団体行事	地区内定期利用サークル
1	月			
2	火		からだ元気塾	
3	水		社協スタッフ会	生命の貯蓄体操 ハンドベル
4	木	わいわいサロン		生命の貯蓄体操 絵手紙陽だまり
5	金			太極拳教室
6	土			華道家元池坊 詩吟クラブ竹矢
7	日			書道教室クラブ
8	月			
9	火		からだ元気塾	
10	水	竹ちくらん会		生命の貯蓄体操
11	木		福祉推進員委嘱状交付式	生命の貯蓄体操
12	金			太極拳教室 囲碁同好会
13	土			生命の貯蓄体操、絵手紙陽だまり 詩吟クラブ竹矢
14	日			書道教室クラブ
15	月	よらこい喫茶	松江市集団検診 寿会クラブ長会	ちくや絵手紙
16	火	歴史ウォーキング	からだ元気塾	詩吟同好会八幡支部
17	水	IT講習		生命の貯蓄体操 竹矢コース
18	木			生命の貯蓄体操
19	金			太極拳教室
20	土	ごめた食堂	交通安全子ども自転車鳥取 県大会	華道家元池坊 詩吟クラブ竹矢
21	日		地区バスケットボール大会	
22	月	のびのび広場	大腸がん検診回収 よらこい会館前10:00~11:00	
23	火	ちくやキッチン	からだ元気塾	詩吟同好会八幡支部
24	水			生命の貯蓄体操
25	木	竹ちくらん会		生命の貯蓄体操 書道教室クラブ
26	金	手話講座	食改視察研修	太極拳教室 囲碁同好会
27	土		水道料金改定の説明会	詩吟クラブ竹矢
28	日			
29	月			
30	火		からだ元気塾	

## 相続・登記の無料相談会

日時:6月21日(日)12:00~15:00

(相談時間 1回 30分)

場所:竹矢公民館 交流会館

予約受付は、長尾司法書士事務所へ

松江市千鳥町 26-1-403

電話 0852(23)8838



## 水道料金改定の説明会

令和8年10月から水道料金を改定します。  
改定の内容や経緯についてご説明しますので、ぜひお越しください。(事前申し込み不要)

日時:6月27日(土) 10:00~

場所:竹矢公民館 よらこい会館

お問い合わせ先:松江市上下水道局

(55-4888 代表)

## 《風土記の丘イベント情報》

春季企画展「奇妙なコレクション~大井窯の須恵器たち~」

日時:3月18日(水)~6月15日(月)

風土記の丘教室

「日本古代の帯金具の源流」

日時:6月13日(土) 14:00~16:00

講師:坂川幸祐氏(島根大学法文学部)

### 【ご寄付のお礼】

○竹矢公民館へ

匿名希望 様

○社会福祉協議会へ

(故) 松浦 均 様 (馬潟)

田村 武雄 様 (山宮)

ご寄付をありがとうございました。

地域活動に大切にに使わせていただきます。