



No.452 令和7年4月号

# 竹矢公民館だより

〒690-0025 松江市八幡町 279-1 TEL:37-0854 FAX:37-2984

発行:竹矢公民館  
編集:公民館総務部

ホームページ

松江市竹矢公民館

検索

【e-mail】 [tikuyak@mable.ne.jp](mailto:tikuyak@mable.ne.jp)

※竹矢公民館で主催・共催した事業の写真を広報誌・ホームページ等で利用させていただきます。ご了承ください。

## 新公民館建設工事が始まります！

令和7年度がスタートしました。

いよいよ新公民館の建設工事が始まります。現在の予定では、9月から10月初め頃に仮設公民館となる休園中の竹矢幼稚園へ引越しをします。その後、旧公民館の解体工事そして新公民館建設と進めてまいります。

新公民館の運用開始は、令和9年春の予定です。

建設工事中、交流会館とよろこい会館については、通常通り使用が出来ます。カギの受け渡し等でご不便をおかけしますがご協力の程お願いします。

今年度も明るく住みたいまちづくりをモットーに活動をしてまいります。どうぞよろしくお願いいたします。

竹矢公民館運営協議会  
松江市竹矢公民館

### 異動のご挨拶

この度の人事異動で、4月より本庄公民館へ勤務することとなりました。

令和3年より4年間勤務させて頂きましたが、地域の皆様大変温かく助けていただきながら、充実した日々を過ごすことができました。

竹矢地区で学んだことを新任地でも活かせるように頑張っていきたいと思っております。

竹矢地区のますますのご発展と皆様方のご活躍をお祈り申し上げます。

ありがとうございました。

北浦 めぐみ

## 公民館清掃御礼

2月23日 雪が積もる寒い中、竹矢スポーツ少年団野球部アドバンスの皆さんが公民館の窓掃除・雪かきをしてくださいました。きれいにしていただき気持ちよく利用することができます。ありがとうございました。



# ちくやキッチン

日時 4月22日(火) 10時~13時  
テーマ おたのしみメニュー  
講師 調理実習：三阪先生  
まめ知識：伊藤保健師  
定員 8名  
参加費 300円(当日集金します)  
持ち物 エプロン、三角巾、マスク、手拭きタオル  
\*参加希望の方は、竹矢公民館 37-0854まで。

## メニュー

- もち麦ごはん
- 鯖のピカタ
- 春野菜のアーモンド和え
- すまし汁
- ヨーグルトゼリー

## のびのび広場~折り紙の飾りづくり~

かわいい折り紙飾りを作ってみませんか？

- ◇日時 **4月15日**(火)10時~11時30分  
◇場所 竹矢公民館 教養室  
◇定員 10組(定員に達し次第締め切ります)  
◇参加費 無料  
◇お申込み 二次元バーコードからお申込みください。

のびのび広場



## ほんそご広場

- 日時 5月8日(木)10時~11時30分  
○場所 竹矢公民館 よらこい会館  
\*予約不要!ご都合の良い時間にどうぞ^^

## よらこい喫茶



- 日時 **4月15日**(火)10時~15時  
場所 竹矢公民館 よらこい会館  
・コーヒー、紅茶、お抹茶とお菓子で150円。



中学生まで無料!高校生からは300円!

- \*アレルギー対応は行っておりません。
- \*フードロス削減より、賞味期限間近の食品を使用する場合があります。

竹矢地区人権教育推進協議会  
竹矢公民館 健康福祉活動部 共催

## 手話講座

今年度は、毎月1回実施します。たくさんの方に手話を覚えていただきたいと思います。

- 日時: 4月25日(金)10時から11時  
場所: 竹矢公民館 よらこい会館  
講師: NPO 法人 松江市聴覚障害者協会  
人数: 5~10名程度※ 4月21日までに申込。  
竹矢公民館 ☎37-0854

**4月19日(土)**

## メニュー

入学おめでとう  
バイキング!



4月お申込みフォーム

# 手作りハム講座

良質なお肉(東伯豚)を使っておいしいハムを手作りしてみませんか？

日時: 第1回 4月20日(日) 8時30分~15時(昼食付)

第2回 5月18日(日) 8時30分~15時(昼食付)

(第1回・第2回同じ内容で開催します。)

場所: 竹矢公民館 調理室

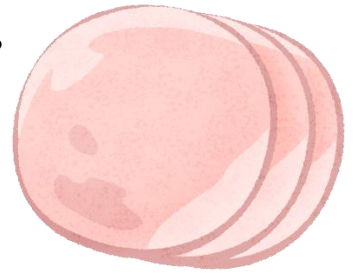
定員: 各回 8名(第1回 4月14日締切 第2回 5月12日締切または定員になり次第締切)

参加費: 2,000円(ハム3本と昼食代含む)

指導: はむはむキッチンの皆さん(竹矢地区在住)

持ち物: エプロン、三角巾、マスク、お持ちの方は肉切包丁

申込は、竹矢公民館 ☎0852(37)0854



《ふるさと・歴史活動部》

## 第1回 歴史ウォーキングご案内

### 『三瓶高原を歩く~1日コース~』

1. 日時: 5月23日(金) 8時00分~18時00分
2. 集合: 8:00までに竹矢公民館へ集合
3. 行程: 竹矢公民館 → 三瓶東の原 → 大平山展望台 → 昼食 → 浮布池展望台 → 三瓶自然観サヒメル → 三瓶小豆原埋没林 → キララ多岐 → 竹矢公民館
4. 講師: 八雲立つ風土記の丘 所長 高屋 茂男 氏
5. 定員: 25名 ※定員になり次第締め切ります。
6. 参加費: 2,500円(当日徴収します)
7. 申込み: 5月9日(金)までに竹矢公民館(37-0854)へお申し込みください。
8. その他: 歩きやすい服装、靴、帽子、飲み物など準備してお出かけください。

### 第184回「意宇平野の弥生遺跡~布田遺跡 その3 漆塗土器~」

島根県立八雲立つ風土記の丘 所長 高屋 茂男

布田遺跡では黒く表面が塗られた土器が出土しています。これは弥生土器の表面に漆が塗られたものです。漆は縄文時代から利用されていましたが、塗料として表面に塗ったり、接着剤としての役割もありました。出雲では弥生時代を通じて、漆が利用されており、西川津遺跡などでも数多くの土器や木製品に漆が塗られてものが見つかっています。奈良、平安時代に入っていくと、美しく光沢のある漆は寺院などでも使われ、貴重なものとなりました。税として各地から都へも運ばれました。



図 漆が塗られた土器

# 4月予定表

3月24日現在

日	曜日	公民館主催行事	諸団体行事	地区内定期利用サークル
1	火		からだ元氣塾	さつき会 詩吟同好会八幡支部
2	水			生命の貯蓄体操 ハンドベル
3	木			絵手紙陽だまり 生命の貯蓄体操
4	金			太極拳教室
5	土			華道家元池坊 詩吟クラブ竹矢
6	日			
7	月		体育協会監査会	3B体操
8	火		からだ元氣塾	さつき会
9	水			生命の貯蓄体操
10	木			レイフラワー竹矢、コールグリーン 生命の貯蓄体操、書道教室クラブ
11	金			太極拳教室、囲碁同好会
12	土			生命の貯蓄体操、絵手紙陽だまり 詩吟クラブ竹矢
13	日			
14	月			3B体操
15	火	よらい喫茶 のびのび広場	からだ元氣塾	さつき会 詩吟同好会八幡支部
16	水	竹ちくらん会	自治協会監査会	竹矢コース 生命の貯蓄体操
17	木			生命の貯蓄体操
18	金			太極拳教室
19	土	ごめた食堂		生命の貯蓄体操 華道家元池坊、詩吟クラブ竹矢
20	日	手作りハム講座		
21	月			3B体操
22	火	ちくやキッチン	からだ元氣塾 体育協会総会	さつき会 詩吟同好会八幡支部
23	水	竹ちくらん会		生命の貯蓄体操
24	木			コールグリーン 生命の貯蓄体操、書道教室クラブ
25	金	手話講座		太極拳教室 囲碁同好会
26	土			生命の貯蓄体操 詩吟クラブ竹矢
27	日			
28	月			3B体操、ちくや絵手紙
29	火	昭和の日		
30	水			生命の貯蓄体操

## フラダンス教室 メンバー募集!

ぜひ無料体験を!

「レイフラワーサウス・グリスン竹矢」

講師 山田 好美先生



下半身の筋力が向上し、内臓脂肪が減少、また脳トレにもなります。華やかなスカートを履き、ハワイアン音楽に合わせて、手の動きで愛などの感情や風や波など自然を表現し、とても心がなごみます。

毎月第2木曜日10時~11時竹矢公民館

第4木曜日10時~11時青葉台会館

1時間 1,000円

問い合わせ: 加藤久美子 ☎26-8105



## 《風土記の丘イベント情報》

春季企画展「HUNT! - 狩りの考古学 -」

日時: 3月22日(土)~6月16日(月)

展示解説会: 3月29日(日)11:00~11:30

風土記の丘教室

「御崎山古墳と岡田山1号墳の刀剣」

日時: 4月12日(土) 14:00~16:00

講師: 齊藤大輔(風土記の丘学芸員)

【ご寄付のお礼】  
香典返し  
○社会福祉協議会へ  
故 伊藤 まり子様 (大門上)  
ご寄付をありがとうございます。  
故人のご冥福をお祈り申し上げます。

## 『春の全国交通安全運動』 4月6日(日)~15日(火)

○4月 8日(火) 朝7時から一斉街頭PR活動を  
ナフコ松江店前で実施します。

○4月10日(木) 交通事故死ゼロを目指す日

○4月10日(木) 自転車マナーアップ街頭指導

竹矢地区交通防犯対策協議会