



No.432 令和5年 8月号

# 竹矢公民館だより

発行: 竹矢公民館  
編集: 公民館総務部

ホームページ

松江市竹矢公民館

検索

〒690-0025 松江市八幡町 279-1 TEL:37-0854 FAX:37-2984

【e-mail】 [tikuyak@mable.ne.jp](mailto:tikuyak@mable.ne.jp)

※竹矢公民館で主催・共催した事業の写真を広報誌・ホームページ等で利用させていただきます。ご了承ください。

## ちくやキッチン

8月のテーマは「夏バテ防止メニュー」！  
夏バテ防止のまめ知識も教えてもらいます。

日時 8月23日(水) 10時～13時  
場所 竹矢公民館 調理室・教養室  
講師 調理実習: みさか よりえ先生  
まめ知識: 伊藤保健師  
定員 8名(申し込みは竹矢公民館 37-0854 まで)  
参加費 300円(当日集金)  
持ち物 エプロン、三角巾、マスク、手拭きタオル

### メニュー

- ★ネバネバ丼
- ★茄子の味噌炒め
- ★そうめん南瓜の酢の物
- ★うなたまのすまし汁



## よらこい喫茶

日時: 8月20日(日) 10時～15時  
場所: よらこい会館  
喫茶料金  
コーヒー・紅茶・お抹茶いずれか一つと  
お菓子で150円。

## のびのび広場

日時 8月23日(水)  
10時～11時30分  
場所 よらこい会館  
内容 ベビーヨガ  
講師 手嶋 麗 さん  
定員 10組  
持ち物 水分

※動きやすい服装でお越しください。

## まめなか健康教室のご案内【要申込】

第4回まめなか健康教室は、子どもから高齢者までハンディをつけずに楽しむことのできるスポーツ“レクボッチャ”を体験します！皆さんぜひご参加ください！

〈第4回〉『レクボッチャを体験しよう！』

日時: 9月10日(日) 9:00～10:00

場所: 竹矢公民館 2階 集会室

講師: 栗原 克己さん(スポーツ推進委員)

定員: 30名 ※定員になり次第締切ります。

申込締切: 9月7日(木)

持参品: タオル、飲み物、上履きシューズ

**必ず申込みをお願いします。(☎37-0854)**



## ほんそご広場

日にち 9月7日(木)

開放時間 10時～11時30分

持ち物 母子手帳、バスタオル  
(体重を測る方のみ)

定員 10組

※好きな時間に来て、好きな時間に帰ってOK!

のびのび広場・ほんそご広場

申込は竹矢公民館へ 電話 37-0854

# ||ごめた食堂 開催日||



毎月第3土曜日に開催の【ちくやごめた食堂】。

10時～受付開始で、12時～昼食！みんなで楽しく過ごしましょう★

中学生まで無料！高校生からは300円！

\*アレルギー対応は行っておりません。

\*フードロス削減より、賞味期限間近の食品を使用する場合があります。

8月19日(土)

◇メニュー◇

- ・ジャージャーうどん
- ・サラダ ・スープ
- ・かき氷



9月16日(土)

メニューはまだ決まってません…  
決まり次第、お知らせします！



お申込はLINEから



@CHIKUYA.GOMETA

情報・開催時の様子はインスタ

## 食材提供ご協力をお願い

メニューを掲載しますので、提供して頂ける使いそうな食材がありましたら、乾物等は開催日5日前より、生野菜等は開催日2日前より公民館にお持ちください。

# 三瓶山トレッキング

心とからだの健康づくりに、トレッキングに出かけませんか！下記の日程で実施します。

ぜひご参加ください。初心者でも大丈夫です。

日程：10月14日(土)朝7時30分 竹矢公民館出発

行程：7:30 公民館出発 ⇒ 9:30~12:00 三瓶山トレッキング(ガイド付) ⇒12:45~ 昼食(おおもり会館)  
⇒13:40~14:40 石見銀山世界遺産センター見学(ガイド付き)⇒16:50 公民館着

定員：30名

参加費：4,500円(昼食、ガイド代等・当日集金します。)

持物：帽子、長袖、長ズボン、脱ぎ着が出来る服装、履きなれた靴(スニーカー、トレッキングシューズ等)、雨具(カッパ・傘)、タオル、飲み物、着替え、バッグ(リュックサック等)、虫よけスプレー、常備薬、その他必要と思われるもの。

※ 香水や整髪料など使用されないことをお勧めします。(スズメバチなどが近づく恐れがあります。)

※ 植物採取は禁止です。

申込は、最終9月22日(金)まで 電話 37-0854 または 2次元コードより申込ください。



申込 2次元コード ⇒

## 手話講座

今年度第2回目の講座です。初歩から一般的な会話まで教わります。

日時：8月25日(金)10時から11時 場所：竹矢公民館 交流会館

講師：NPO 法人 松江市聴覚障害者協会 人数：5~10名程度

参加無料です。※ 8月18日までに申込ください。☎37-0854

竹矢地区人権教育推進協議会

## 「～四配田遺跡～」

島根県立八雲立つ風土記の丘 所長 高屋 茂男  
竹矢公民館から出雲国分寺前を通り、大庭の方向へ進むと、道の両側に中電の鉄塔が建っている場所があります。そこから南へ2本目の鉄塔(14号鉄塔)の工事に際して調査されたのが、四配田遺跡です。

小さな調査区ですが、ここでは溝状遺構と掘立柱建物跡が見つっています。出土遺物には土師器高坏や打製石斧の未製品などが見つっています。土師器は古墳時代の中期から後期にかけてのものです。この遺跡の南側は意宇川の旧河道と考えられており、四配田遺跡のあたりはわずかに微高地となっています。

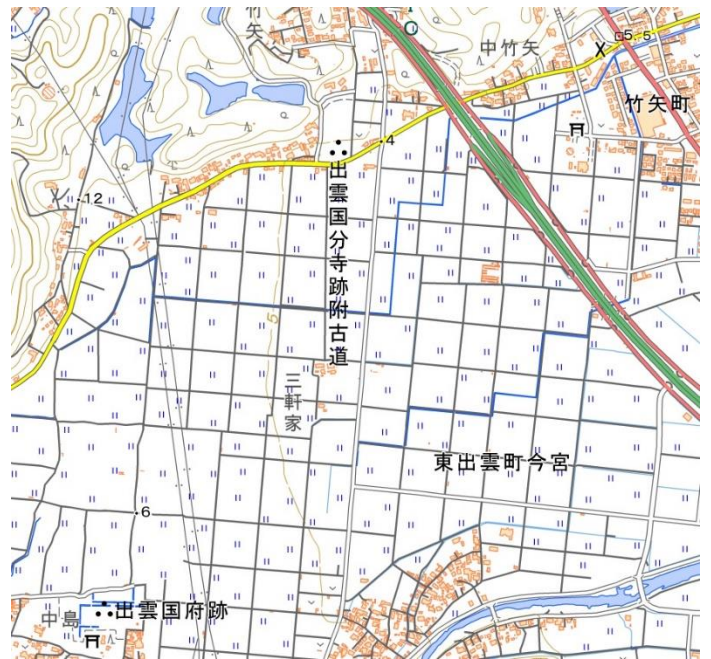


図 四配田遺跡位置図

### 【風土記の丘からお知らせ】

夏季企画展「古代の秘宝を探せ！！ ～ウシナワレタドウグ～」  
会期：7月8日(土)～8月28日(月)  
展示解説会 ①8月5日(土)13時 ②8月19日(土)10時  
いずれも30分程度、申込不要・参加無料・要入館料

## 第53回市民体育祭松江市バレーボール大会結果報告

7月16日(日)に松江市総合体育館を会場に行われた、松江市バレーボール大会に竹矢から男子・女子の2チームが出場されました。選手の皆さん精一杯プレーをされましたが、結果は男子・女子チームともに惜しくも予選敗退となりました。選手の皆さん、関係者の皆さんお疲れ様でした。

### 公民館で忘れ物預かっています！



- ・4月初旬頃交流会館入口に置いてありました。
- ・中には、玉ねぎと長ねぎ(腐敗したので処分しました。)
- ・黒地に金色の刺しゅう



- ・3月頃、よらこい会館外テラスにありました。
- ・写真右より、ピンク、緑、紫(花柄)
- ・ピンクは、110cm。
- ・緑は、タグに「そら」と記載あり。110cm。
- ・紫(花柄)は、サイズ等のタグなし。リバーシブル(白色の起毛)になっている。

## 竹矢地区交通防犯対策協議会よりお知らせ

### 【交通安全無事故・無違反推進月間】

「し」っかりと「ま」もるルールで「ね」がう安全

実施期間：令和5年8月1日(火)～9月30日(土)

#### 年間の運動重点

- 1 高齢者の交通事故防止(最重点)
- 2 子供の交通事故防止
- 3 飲酒運転の根絶
- 4 全ての座席のシートベルトとチャイルドシートの正しい着用の徹底
- 5 自転車の安全利用の推進



◇期間中、交防協女性部が**広報車で広報**を行います。

**8月末まで**保管します。心当たりのある方は竹矢公民館まで取りに来てください！！

# 8月予定表

7月25日現在

日	曜日	公民館主催行事	諸団体行事	地区内定期利用サークル	日	曜日	公民館主催行事	諸団体行事	地区内定期利用サークル
1	火	わいわい遊び塾 「ペットボトルロケット」	からだ元気塾	さつき会 詩吟同好会八幡支部	17	木			生命の貯蓄体操
2	水			ハンドベル	18	金			書道教室クラブ
3	木	わいわいサロン		生命の貯蓄体操 絵手紙陽だまり	19	土	わいわい遊び塾 「和菓子作り」	ごめた食堂	詩吟クラブ竹矢
4	金			太極拳教室	20	日	よらこい喫茶		
5	土	まめなか健康教室 「ラジオ体操第2」		絵手紙陽だまり 詩吟クラブ竹矢	21	月			3B体操 生命の貯蓄体操
6	日				22	火	わいわい遊び塾「科学」 町民体育祭実行委員会	からだ元気塾	詩吟同好会八幡支部
7	月			3B体操 生命の貯蓄体操	23	水		のびのび広場 ちくやキッチン	
8	火	わいわい遊び塾 「武内神社」	町内会長会 からだ元気塾	さつき会	24	木			レイフラワー竹矢 ユールグリーン、生命の貯蓄体操
9	水			書道教室クラブ	25	金	手話講座		太極拳教室 書道教室クラブ、囲碁クラブ
10	木			レイフラワー竹矢 生命の貯蓄体操	26	土			華道家元池坊 詩吟クラブ竹矢
11	金			囲碁クラブ	27	日			
12	土			生命の貯蓄体操松江準支部 華道家元池坊、詩吟クラブ竹矢	28	月			3B体操 生命の貯蓄体操、ちくや絵手紙
13	日				29	火		からだ元気塾	さつき会 詩吟同好会八幡支部
14	月				30	水	閉館		
15	火				31	木	閉館		
16	水			竹矢コーラス					

## 令和5年 高砂祝いについてのお願い

夫婦おそろいで結婚65周年を迎えられる方々をお祝いいたく存じます。

該当者の方は松江市社会福祉協議会までご連絡いただきますようお願いいたします。併せて、該当の方を把握しておられる方は情報を提供いただきますようお願いいたします。

なお、情報提供いただく際に、高砂祝い以外にその情報を使用することはない旨をご説明いただき、ご本人の了解の上ご提供いただきますようよろしくお願いいたします。

◎ 高砂祝い該当者＝昭和33年1月1日から同年12月31日までに結婚された夫婦

◎ 受付締め切り＝令和5年9月15日(金)まで

○ 記念品の贈呈は、11月中旬ごろに開催予定の「令和5年度松江市社会福祉大会」にて実施します。詳細は、該当の方に追って連絡します。

【連絡先・問合せ先】

松江市社会福祉協議会 総務課

電話 21-5773

## 閉館のお知らせ

武内神社大祭の為下記の通り閉館いたします。  
部屋の貸出もしませんのでご注意ください。

期間：8月30日(水)～9月1日(金)

香典返し

○ 社会福祉協議会へ

長尾 久美子 様 (山宮)

青砥 大輔 様 (大門東)

岸本 正人 様 (矢田)

○ 竹矢寿会連合会へ

長尾 久美子 様 (山宮)

○ 竹矢体育協会へ

岸本 正人 様 (矢田)

故人のご冥福をお祈り申し上げます。  
ご寄付をありがとうございました。

【ご寄付のお礼】