



2026

宍道公民館だより

◆編集・発行

松江市宍道公民館

〒699-0401 松江市宍道町宍道 885-3

TEL 66-0811 FAX 66-0303

WEB <http://matsue-city-kouminkan.jp/sinji/>

Mail sinjik@mable.ne.jp



『第10回アイデアプレゼン大会』を開催します！

宍道町の未来は、ここから動き出す。

想いとアイデアがぶつかり合う

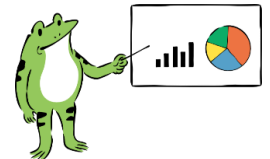
プレゼン大会を、ぜひその目で！！

🌸 日時 令和8年2月15日(日)
13:00 開始

🌸 場所 宍道公民館

申込み不要！どなたでもご来場いただけます。

詳しくはチラシをご確認ください。



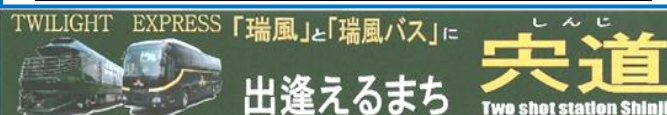
【問い合わせ】 宍道公民館運営協議会 66-0811

トワイライトエクスプレス「瑞風」
(2月の停車スケジュール)



「瑞風」朝7時54分到着

2月						
月	火	水	木	金	土	日
						1
2	3	4	5	6	7	8
9	10	11	12	13	14	15
16	17	18	19	20	21	22
23	24	25	26	27	28	



松江税務署よりお知らせ

確定申告は
e-Tax で完了！

マイナンバーカードで自宅 から！

▶国税庁ホームページ「確定申告書等作成コーナー」から、スマホ等で申告書を作成し、マイナンバーカードでオンライン提出！

▶マイナポータル連携で、給与、年金のほか、控除証明書等のデータが自動入力！



▲「確定申告書等作成コーナー」はこちら



国税庁 検索

2月 おもな行事予定

冷蔵庫に貼ってお使いください。
関係ある部分はマーカー等をしてお使いください

日	行	事
1	日	
2	月	
3	火	レジャーバスグリスン 因
4	水	健康麻雀女性 因
5	木	ぷらっとさろんカフェ/コールそれいゆ/からだ元気塾/レッツ3B体操 因
6	金	
7	土	健康麻雀 因
8	日	パソコン研究会/カラオケ/写楽会 因
9	月	みんなで歌おう 因 うりぼうず広場とえほんの時間 子
10	火	レッツ3B体操 因
11	水	健康麻雀女性 因
12	木	ぷらっとさろんカフェ/コールそれいゆ/からだ元気塾/絵画教室 因
13	金	詩吟サークル 因
14	土	健康麻雀 因
15	日	アイデアコン大会 因

日	行	事
16	月	
17	火	レジャーバスグリスン/リフォームと手仕事の会 因
18	水	健康麻雀女性/宍道俳句会 因
19	木	ぷらっとさろんカフェ/からだ元気塾/レッツ3B体操 因/子育て&子育て支援のための講座 子
20	金	
21	土	健康麻雀 因
22	日	パソコン研究会/カラオケ 因
23	月	
24	火	レッツ3B体操 因 しまち出前カフェ 子/わいわいサロン(宍道健康センター) 因
25	水	健康麻雀女性 因
26	木	ぷらっとさろんカフェ/コールそれいゆ/からだ元気塾 因
27	金	詩吟サークル 因
28	土	健康麻雀 因



※1月16日現在の情報です

因	宍道公民館・社協	66-0811
因	しまち来楽館	66-3554
因	宍道支所	55-5800

子	子育て支援センター	66-1428
因	宍道体協	66-0811
因	湖南地域包括支援センター	24-1830
C	ギャラリーC	070-3960-2907

因	しんじ幼保園	66-8008
因	宍道小学校	66-0352
因	来待小学校	66-0051
因	宍道中学校	66-0854
因	宍道高等学校	66-7577

※詳細につきましては上記にお問い合わせください。

★松江市立移動図書館車巡回日程(2月)

	宍道公民館	しまち来楽館
12日(木)	10:50~11:40	9:50~10:30
26日(木)	10:50~11:40	14:10~14:50

※一人10冊まで借りられます。たくさん読書してくださいね!

図書コーナーからのお知らせ!

公民館の図書コーナーの本を借りることができます。ひとり3冊まで、期間は2週間です。公民館窓口で手続きしてくださいね。
テーブルもありますので、その場で読まれてもかまいません。窓口に一声かけてくださいね。

【公民館より】

公民館敷地内でのボール等を使った遊びはご遠慮ください。窓ガラスの破損や駐車している車に傷がつく恐れがあります。

また、施設敷地内の駐車場において、無断駐車が目立ち、本来の利用者様にご迷惑をおかけする事例が増加しております。公民館等の利用以外の目的での駐車は固くお断りいたします。

★宍道町の人口・世帯数

【12月末現在】

※数値は外国人住民の数が含まれています

人口	7,880人	(-12)
男性	3,837人	(+1)
女性	4,043人	(-13)
世帯数	3,280世帯	(+5)

宍道高校で餅つき体験が行われました

宍道高校で1月14日、餅つき体験会が行われました。参加した生徒の中には、ブラジルやペルーなどの外国籍の生徒たちの姿もあり、地域住民との交流を通して日本の伝統文化を肌で感じました。



新年賀会が開催されました

1月5日、宍道公民館で新年賀会が開催され、地域住民ら約80名の参加がありました。

式典で上定松江市長は、地域で進むサバゲー場の事業化や中学生のビーチバレー全国大会出場など若者の目覚ましい活躍に触れられました。

また、今春リニューアルオープンを予定している「きまち温泉 大森の湯」を運営するさんびるHDの田中社長が登壇され、新たな施設の運営方針について語られ、会場の関心を集めました。



地域の方に感謝！

公民館ロビーの机と椅子を地域の方が修理してくださいました。古くなりガタつきがでていましたが、すっかり安定して使いやすくなりました。

ありがとうございました。



体協ニュース！！

町民交流インドア・モルック大会参加者募集

日時 3月14日(土)9:30~12:00

場所 宍道公民館

持ち物 室内用シューズ、飲み物

- ※ 1チーム3人での対抗戦(申込は何人でも可)
- ※ 上位チームに賞品、参加チームに参加賞があります。

【申し込み】

チーム名、代表者名(連絡先)、参加人数を、電話・FAX等でお知らせください。詳しくは回覧の「インドア・モルック大会参加者募集」チラシ、または、宍道体協事務局(66-0811)までお問い合わせください。



学校施設利用者説明会開催のお知らせ

学校施設を社会体育等で使用される場合は、「学校施設開放運営委員会」への登録が必要です。

令和8年度に学校施設の利用を希望される団体は下記日程の利用者説明会にご出席いただき、利用申請書等の提出をお願いします。

地域行事など年一回の利用でも登録が必要です。

★利用者説明会

- 日時 2月26日(木) 19:00~19:30
- 会場 宍道公民館

★申請書受付期間

- 3月2日(月)~3月13日(金)
- 宍道公民館窓口提出してください。

公民館の大掃除を行いました

12月25日、新年を迎えるための大掃除を行いました。

当日は、公民館を利用するサークルやボランティアの方が集まり、窓拭きや各部屋の掃除を行いました。ご協力いただいた方、ありがとうございました。



