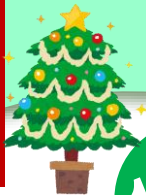


お知らせFROM雑賀幼稚園

R5年12月



11/16
(木)

さいかっこまつり



「親子で楽しむ、おばけパーティー」 保護者の皆さんの企画・運営。おばけの面づくり、おばけシューター遊び、大型絵本の読み聞かせ、「たけのこ座」出演など。未就園児の子どもたちも参加し、楽しい時間を過ごしました。



おばけシューター



お菓子釣り



風船的あてゲーム



大型絵本の読み聞かせ



風船おばけ作り



たけのこ座の皆さん



【保護者の感想】

- まずは無事に終了して良かったです。マーブルに放送されたのも良い思い出です。皆さんの協力のもと、開催できたおまつりだったと思います。PTAの人数が少なくなる中で、さいかっこまつりの形態も変化していくと思いますが、来年度以降も続いていくことを願っています。
- 広い遊戯室を使って未就園の子と一緒に楽しめました。たけのこ山を使った遊びもできたらうれしいです。
- 親子で楽しみました。親子の時間が良い思い出になりました。

11/13
(月)

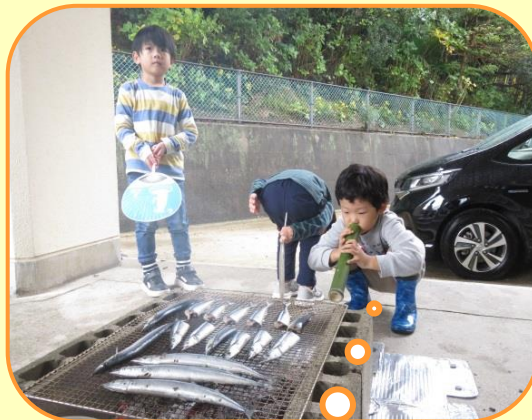
さんまの日



炭火で焼いて食べました。今年はさんまが高値。貴重なさんまを美味しくいただきました。



はやく食べたいな



風を送っているよ

11/20
(月)

交通安全教室を行いました

松江警察署から4名の皆様、清水様（雑賀地区交通安全対策協議会会長）の指導により、横断練習等をとおして交通安全の意識を高めました。



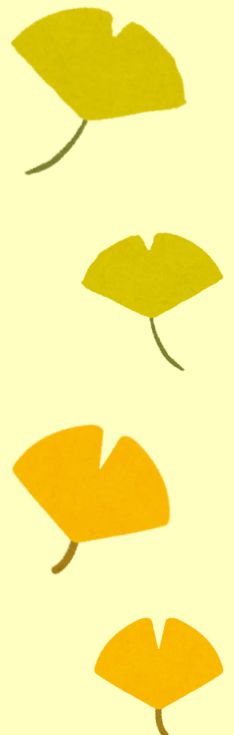
道路では

- ♡ は しらない
- ♡ あ そばない
- ♡ と びださない



イチョウ舞いあがる

小春日和の園庭で、イチョウの葉を舞い上げて遊びました。



Coffee Break

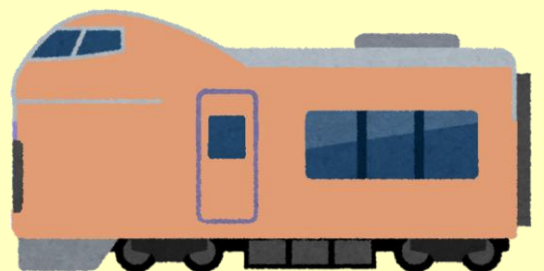


鉄路で京都に向かおうとしました。松江駅につくと何やら様子がおかしい。米子から先が強風でやくも号運休の知らせ。午後3時台までは動かないという。さてどうしたものか。高速バスをネットで調べると、大阪行ならあと2席ある。2席確保に慣れない手つきで悪戦苦闘。やっと予約にたどり着いたら残席0に。う～ん残念。

次の策は大阪までの飛行機。席は取れたものの運行調整中。とにかく行ってみよう。空港連絡バスで出雲空港へ。条件付き運行を承知で保安検査場を通過し、搭乗待合室へ。1つ前の東京行欠航のアナウンスを聞き、絶望感が漂う。数分後、「大変申し訳ありません。大阪行は…」。大阪行最終便にかける選択肢もあったがここは決断の時。払戻しの列は、先の東京組も含めて長蛇。2階の階段まで並んでいる。払戻しに1時間を要す。

さて次の策は。ここで3時台の終わりからやくも運航との情報を得る。ここは松江に戻るより始発の出雲だと思い、タクシーで出雲駅へ。遅い昼食を取り、4時台のやくも号に乗ることができた。京都駅に着きホテルに入ったのが9時。朝8時に家を出てから13時間。京都は遠くにあり。京都に近づくはずが、西へ西へと遠ざかる。なんとも不思議な旅路でした。

皆様 よいお年をお迎えください。



園児募集

雑賀幼稚園

広い園庭・たけのこ山がある森の幼稚園



さいかようちえんの特徴

預かり保育の実施

- 【一時預かり】
14時～17時
- 【預かり保育】
8時～8時40分
14時～18時
- 【長期休業中】
8時～18時

週3回の弁当給食

管理栄養士監修の
弁当給食はとても
好評！



たけのこ山との共生

園内にあるたけのこ山は子供たちの格好の遊び場。1年を通して四季を感じ、本物の自然に触れ合える貴重な体験が3年間できるのは人生の宝物

雑賀幼稚園
松江市雑賀町850

☎ 21-3542

見学随時受け付けています。



幼稚園90秒
PR動画