

## おっくん日記 (第22回)

### ～子どもとんどさんの思い出～

新春早々大変な地震や事故が発生し、いつ何  
が起きるかわからないのが世の中だと改めて実  
感したお正月となりました。お亡くなりになら  
れた方々には、心から哀悼の意を捧げたいと思  
いますし、被災された方々には一刻も早く支援  
の手が差し伸べられることを願うばかりです。  
そして私たちに出来ることとして、大庭公民館  
の玄関に義援金箱を設置しました。期間は2月29日(木)までです  
ので、皆様方のご協力をお願いする次第です。

そんな中、1月6日(土)大庭公民館青少年部のみなさんを中心に、  
子ども会育成協議会、青少年育成協議会、大庭小学校PTA、湖東中学校  
PTAなどの皆様方のご協力を得て、4年ぶりに「子どもとんどさん」を  
開催することが出来ました。

「とんどさん」は地方により様々なやり方がありますが、大庭の「子  
どもとんどさん」では、近所の山から切り出ささせていただいた竹をご神  
木として立て、その周りにしめ縄や書初めを置いて燃やしています。昨  
年11月からは、大庭小学校の15人の生徒さんが太鼓の練習に励んで  
くれました。また前日には、子ども会育成協議会の2名の方が餅つき  
のためもち米の準備や、ぜんざいに使う小豆の準備をしていただきました。  
小豆を煮ておられるときには、圧力釜の取り扱いを誤ったため、小  
豆が2メートル近く吹き上がり、2枚の布きんが小豆色に染色されまし  
たが、幸い火傷もなく無事ぜんざいの下ごしらえが出来ました。

「子どもとんどさん」当日は沢山の方  
にお出かけいただき、湖東中生がついて  
くれたお餅のに入ったぜんざいをふるまい、  
小学生達が太鼓を打ち鳴らす中、無事ご  
神木に点火することが出来ました。こう  
してみんなが集まり、とんどさんの火を  
一緒に囲み無病息災を祈れることに幸せ  
を感じた一日でした。



## 〈大庭地区の遺跡〉

### 小倉見横穴墓群～その3～

八雲立つ風土記の丘 所長 高屋茂男

今回は4号穴の出土品を紹介します。4号墓は6世紀後半の横穴墓で、  
1号墓と同じような時期に造られたものです。埋葬施設では人骨が発見  
されています。この人骨の頭部付近では、須恵器の坏身と蓋が並べてあ  
りました。この2つの須恵器を枕としたものだと考えられます。

この付近では金環(イヤリング)が見つかって  
います。他には須恵器甕、  
提瓶、刀子があります。  
提瓶は壺の肩に把手が  
つけられたもので、液体を  
入れる容器です。

この墓の被葬者はいわ  
ゆる有力農民層と考えら  
れます。

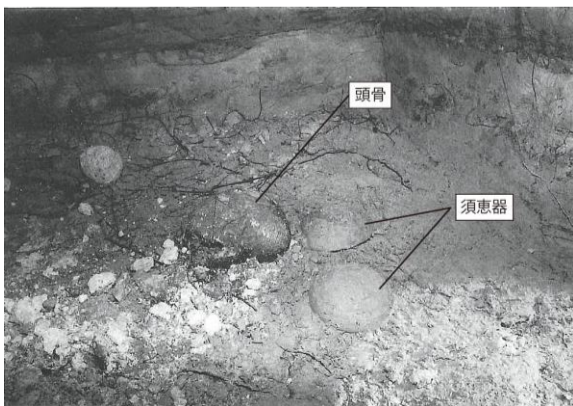


図 小倉見横穴墓群4号墓 出土状況

○風土記の丘冬季企画展「和鏡」

会期 2024/1/13(土)～2024/3/11(月)

★令和6年度 大庭小学校は開校150周年を迎えます

## 一郷土学習講座一

今年度最後の郷土学習講座は、古墳が造られる以前の大庭地区の歴史  
についてお話をしていただきます。皆さんぜひご参加ください。

日時 2月20日(火) 13:30～15:00  
場所 大庭公民館 多目的ホール  
講師 八雲立つ風土記の丘 学芸員 西村 葵 氏  
演題 「大庭の曙」  
参加費 無料  
定員 30名(先着順)  
申込み 2月15日(木)までに大庭公民館へ連絡ください

## 能登半島大震災 緊急復興支援

### 『震災を考える』お話とミニコンサート

この度市内在住のツインバロン奏者 齋藤浩さんによる復興支援活動  
として「震災を考えるお話とミニコンサート」が開催されます。  
会場に募金箱を設置いたします。募金はすべて松江市を通じて被災地へ  
届けられます。なお、当日はこども広場の児童と一緒に鑑賞します。

☆日時 令和6年2月26日(月) 15:30～16:30

☆場所 大庭公民館 多目的ホール

☆参加費 無料

☆定員 先着30名程度

☆申込 大庭公民館へ電話(☎24-8733)でお申し込みください

## 女性部主催

### 3B体操



女性部主催で3B体操教室を開催します。

日頃の運動不足解消に、みんなで楽しく体を動かしませんか？

3B体操とは・・・

3種類の用具を使い、音楽に合わせて楽しく体を動かす健康体操で  
運動が苦手という方にも気楽に取り組んでいただける体操です。

日時: 2月9日(金) 10時～

場所: 大庭公民館 多目的ホール

講師: (公)日本3B体操協会 指導者 山根和子氏

持ち物: 上靴・タオル・水分補給用飲み物

定員: 25名(定員になり次第締め切ります)

申込み: 2月5日(月)までに大庭公民館(24-8733)までご連絡く  
ださい。

## 「子どもとんどさん」を行いました

1月6日(土)に湖東中学校校庭で「子どもとんどさん」を開催  
しました。当日はこの時期にはまずまずのお天気で、多数の方々に  
ご来場をいただきました。

共催団体として協力いただいている小・中PTAの皆様のおかげもさる  
ことながら、太鼓練習をがんばってきた大庭子ども太鼓の小学生、  
餅つきや会場準備等を一生懸命手伝ってくれた湖東中学生、松江農  
林高校の皆さん等、運営に大勢の青少年が参加してくださいました。




おかげをもちまして、盛会裏に終わることができました。これか  
ら地域の子供達と諸団体の皆様の協力をいただきながら盛り上  
げていきたいと思っております。



※■の日は事務室を閉鎖しています。

# 2月の行事予定

1月22日現在 内容等変更になる場合があります

日	曜日	公 民 館		その他（行事・使用団体等）
		行 事	ク ラ ブ 活 動	
1	木	ふたば学級	ガラスアート 3B体操 フラダンス	フェリシア 国道432号建設促進協議会
2	金	図書活動部	ヨガ	流心会館
3	土		囲碁	子ども会
4	日			
5	月	にじ色としょかん 子ども広場	スワズ	へたの会 流心会館
6	火		手編み	からだ元気塾 くにびき社交ダンス JA津田 空手道
7	水		詩吟 生花 五本松節	寿会 保護司会 フェリシア
8	木		太極拳	サロンすまいる フェリシア
9	金	女性部	川柳山脈 おどり	流心会館 大庭ブルースターズ
10	土		ZERO大庭 囲碁	チームZERO
11	日	建国記念の日	大庭パソコン	てらこや
12	月	振替休日		流心会館
13	火	運協連・館長会合同研修会 にじ色としょかん	風土記句会	からだ元気塾 くにびき社交ダンス 空手道
14	水		コールラミエール 煎茶	フェリシア
15	木		太極拳 絵手紙 ガラスアート 3B体操 フラダンス	寿会 フェリシア
16	金		ヨガ おどり	流心会館 みずほ子ども会
17	土	湖東中Bインリーダー研修	囲碁	大庭JFC
18	日			子ども会 てらこや
19	月	にじ色としょかん 子ども広場 おはなし会	スワズ	流心会館
20	火	郷土学習部	手編み	からだ元気塾 ふれあい弁当 空手道
21	水		詩吟 生花 安来節	保護司会 フェリシア
22	木		太極拳	大庭幼稚園 民児協 フェリシア
23	金	天皇誕生日 市民憲章かるた中央大会		
24	土		ZERO大庭 囲碁	チームZERO 民児協 なないろ食堂
25	日		大庭パソコン	シルバー人材センター大庭地区
26	月	にじ色としょかん 子ども広場	スワズ かもめの会	流心会館
27	火		煎茶	からだ元気塾 フェリシア
28	水	環境美化部	コールラミエール	フェリシア
29	木		太極拳	大庭小施設利用団体会議

## 2月のにじ色としょかん開館日

5日（月）13日（火）19日（月）26日（月）

※午後2時から4時30分まで

みんな借りにきてね！！

にじ色図書館  
開館日です。  
たのしいお話が  
いっぱいだよ！

## 2月のおはなし会

★と き 2月19日（月）午後3時15分～

★ばしょ おおばこみんかん わしつ

プログラム ☆ やまたのおろち （日本の昔話）  
☆ ミアッカどん （イギリスの昔話）  
☆ かしこいモリー （イギリスの昔話）

## ★年末に窓拭き掃除のご協力をいただきました

12月26日大庭ブルーウィングスの皆様に窓拭き掃除をしていただきました。おかげさまで気持ちよく新年を迎えることができました。

ありがとうございました。



### 公民館からのお知らせ

2月28日（水）は研修参加のため、公民館事務室を終日閉めますので公民館をご利用の方は前日までに鍵の受け取りをお願いします。ご迷惑をおかけしますが、よろしくお願いいたします。

## ふたば学級



日 時 2月1日（木）10:00～  
会 場 大庭公民館 多目的ホール

時間等、詳しくは連絡網などでお知らせします。

※ふたば学級は、大庭地区にお住まいの1歳から就学前までの幼児と保護者を対象とした楽しい子育て教室です。

参加申込みは、随時受付けています。

大庭公民館までお問い合わせください。



※ふたば学級の閉講式を3月11日（月）に予定しています。

詳しくは来月号及び連絡網でお知らせします。

## 積雪・凍結時の運転に気をつけましょう

～交通事故防止のポイント～

- ①「急」のつく運転は厳禁
- ②スピードダウンの徹底と十分な車間距離の保持
- ③橋の上や日陰などでの凍結に注意
- ④夜間や早朝時の運転に注意
- ⑤車道を歩く歩行者に注意
- ⑥出かける前には道路や交通情報を確認



《ペットを飼われておられる方へのお願い》

ペットのフンはお持ち帰りください！

※最近公民館へ犬のフンに関する苦情相談が寄せられています。

ご理解とご協力をお願いいたします。



公民館での活動写真を広報誌やホームページ等に掲載させていただく場合があります。あらかじめご了承ください。