



行事の写真を公民館だより、館報、ホームページ等に使用させていただく場合があります。ご了承下さい。

自然災害から命を守る

～適切な防災は正しい知識から～

避けることの出来ない自然災害ですが、適切な判断をすることにより災害の軽減を図ることが出来ます。「自分(や家族)の命は自分で守る」ためにも、ぜひご参加いただきますようご案内致します。

日時	内容	講師
10月9日(木) 19:00～20:00	本庄の地質、海岸地形の変化 ○本庄地域や周辺の地質構造は ○半島周辺の活断層の状況などは 等	徳岡 隆夫 氏 島根大学名誉教授 理学博士
10月16日(木) 19:00～20:00	地震と津波 ○地震発生時の緊急地震速報とは ○地震のときの防災情報とは 等	藤田 真樹 氏 松江地方気象台 地震津波防衛官
10月23日(木) 19:00～20:00	地球温暖化 ○温暖化の仕組みは ○世界や日本における温暖化の状況は 等	原田 延明 氏 松江地方気象台 調査官
11月6日(木) 19:00～20:00	防災・減災対策 ○防災に対する日常の準備・心構えは ○ハザードマップの利用の仕方は 等	小村久美子 氏 松江市防災安全課 専門企画員
参加費 無料 会場 いずれも本庄公民館 2階 集会室 主催 本庄公民館 総務部		

喫茶 茶話会

日時 平成26年10月14日(火) 10:00～15:00
場所 本庄公民館 ふれあい館
メニュー コーヒー、抹茶(お菓子つき) 200円

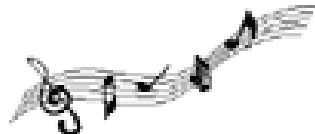
※松江市の保健師による健康相談を行います(午前のみ)

主催: 本庄地区社会福祉協議会

午後のひととき

声楽家の生演奏を楽しみませんか!

日時 平成26年10月19日(日)
13:30～15:00
場所 本庄小学校 さざなみホール
演奏 独唱 森田麗子
ピアノ 望月美希
曲目 「浜千鳥」「愛燦々」など懐かしい愛唱歌、歌謡曲
童謡を中心にしてオペラの曲を含む10数曲を予定
主催 本庄公民館 文化部



文化祭

日にち 平成26年10月26日(日)

9:00～15:30

場所 本庄公民館 ふれあい館

内容 作品展示 9:00～
舞台発表 13:30～
屋台販売 9:00～ なくなり次第終了
抹茶席 // なくなり次第終了
お楽しみ抽選会 11:00～、15:00～



※地域の皆様の作品を募集します。

お問い合わせは本庄公民館まで TEL34-0504

主催 本庄公民館 文化部

本庄ウォーキング

嵩ブロック(川津、朝酌、持田、本庄)のスポーツ推進員主催のウォーキングを開催します。

日頃の運動不足を解消しませんか?たくさんの参加をお待ちしています。

日時 平成26年11月2日(日) 9:00～12:00(予定)

詳しい内容・申込みはスポーツ推進員
安達哲也(野原)まで TEL090-7377-7600
主催 スポーツ推進員



本庄地区担当



保健師の池田と申します

本庄地区のみなさん、こんにちは。今年4月から本庄地区を担当しております、保健師の池田侑香里と申します。10月から公民館だよりによりちょっとした健康のポイントや生活で使えるような情報をお届けしたいと思います。どうぞよろしくお願いいたします。

みなさん!健康診査・がん検診を受けましたか?

H25年度の特定健診結果から、本庄地区は高血圧、肥満の割合が平均より高くなっています。最近の健診は生活習慣病に焦点を当てた健診となっています。

まずは健康づくりの第一歩として健診を受けることから始めてみませんか!

※詳しくは「平成26年度健診のお知らせ」をご覧ください。
松江市国保特定健診は10月末まで実施中です!

松江市民体育祭「地区対抗大運動会」

日にち 平成26年10月12日(日) 9:00～
予備日 13日(月・祝)
場所 松江市営陸上競技場
主催 松江市・松江市教育委員会 松江体育協会



香典返し寄付御礼

下記の方より社会福祉協議会に対し香典返しの寄付を頂きました。ありがとうございます。故人のご冥福をお祈り申し上げます。

今村 邦夫 様 曾田 昭洋 様
吉岡 玄一 様 能海 克則 様

「こころの講演会」のご案内

松江市公民館全体事業として、「今を大切に」をテーマに講演会を開催いたします。

日時 平成26年11月22日(土) 14:00~15:30
 会場 くにびきメッセ「国際会議場」
 講師 NPO法人日本ホスピタル・クラウン協会理事長
 大棟 耕介 氏
 申込み 本庄公民館 TEL34-0504
 締切 10月31日(金)
 主催 松江市公民館運営協議会連合会



10月の小中学校あいさつ運動期間

10月20日(月)~24日(金)

みんなであいさつの飛び交うまち本庄に

本庄地区青少年育成協議会

移動図書館 だんだん号 10月の巡回日は

3日(水) 11:00~11:40
 17日(水) 11:00~11:40



中学校図書室の利用について

月~金 10:30~16:30の間利用できます。

10月9日(木)、10日8日(金)は利用できません。

事務室閉鎖について

10月27日(月)は文化祭振替の為事務室を閉鎖致します。
 ご迷惑をおかけいたします。
 なお、公民館利用の方には、事前にカギを貸し出しします。

高齢者の交通事故防止運動

期間 平成26年10月21日(火)~11月10日(月)

運動の重点

- ・夜間外出するときは明るい色の服装で夜光反射材を着用しましょう
- ・道路を横断するときは左右の安全確認をし、手を挙げて渡りましょう
- ・運転者は夕暮れ時の早目のライト点灯を心がけましょう
- ・運転者は歩行者や自転車利用者に対して思いやりのある運転を心がけましょう

近年高齢者が犠牲となる交通事故が多発しています、注意しましょう!

本庄地区交通安全対策協議会

本庄公民館川柳教室 作品



文化祭 一句ひねって 参加する
 田村 薫

毎月1作品ずつ川柳教室の作品を紹介します



10月の行事予定

1	水	詩吟、コーラス、カラオケ パンクラブ、移動図書館	16	木	防災講演会、ミニ着物
2	木	文化祭実行委員会、ミニ着物	17	金	からだ元気塾
3	金	からだ元気塾、子ども会役員会	18	土	3B、囲碁・将棋、松江市子どもグラウンドゴルフ大会
4	土	フラダンス、3B、囲碁将棋	19	日	公民館周辺環境整備、トランペット 音楽鑑賞会(本庄小学校さざなみホール)
5	日	クリーンまつえ トランペット、商工会	20	月	ミニ着物、町内会連合会理事会
6	月	ミニ着物、フォトクラブ	21	火	表装、健康ダンス、いちごサロン
7	火	表装、健康ダンス	22	水	詩吟、コーラス、川柳
8	水	詩吟、コーラス、クラフト、いちご学級(幼) 健康まつえ 21 定例会	23	木	防災講演会、生花、陶芸
9	木	防災講演会、生花、陶芸	24	金	からだ元気塾、民児協定例会
10	金	からだ元気塾、音楽鑑賞会 建築組合、お楽しみ会	25	土	文化祭準備
11	土	3B、フラダンス	26	日	文化祭
12	日	トランペット 市民大運動会(総合運動公園)	27	月	事務室閉鎖、大正琴
13	☉	体育の日 市民大運動会予備日、大正琴	28	火	健康ダンス、いちご学級(保)
14	火	健康ダンス、茶話合家	29	木	詩吟、コーラス
15	水	コーラス、カラオケ、パンクラブ 移動図書館、クラフト	30	金	森林組合、お楽しみ会
			31	土	からだ元気塾、文化部会