

法吉公民館だより

平成26年6月1日
第 372 号
松江市法吉公民館
松江市比津町308-4
電話 21-4966
FAX 21-5509
E-mail hokkik@mable.ne.jp

♪法吉公民館コンサート♪



**クラシックから演歌まで！
異色のサクソ奏者 宮本美香さん登場！！**

入場無料

毎年好評をいただいております法吉公民館コンサートを、今年度はサクソ奏者の宮本美香さんを迎えて開催いたします。

クラシックから演歌まで奏でる異色の演奏家として山陰を中心に活動中の宮本美香さんによる、楽しいコンサートです。皆様のご来館をお待ちしています。

日時：6月7日(土) 開場 13時00分
開演：13時30分～15時30分
会場：法吉公民館 研修室

- 出演
宮本美香(サクソ)
(ゲスト)
三浦芳男(ピアノ)
長田トシツグ(ギター)



- プログラム
♪『アルルの女』より間奏曲 ♪組曲『展覧会の絵』より 古城
♪私のお気に入り ♪ハンガリー舞曲第5番 他



おめでとうございます

- ◆ 藍綬褒章 消防功績
松浦 嘉昭 様
(松江市消防団団長)
- ◆ 松江市市民憲章推進善行者表彰
にぎにぎクラブ 様
(黒田町乳幼児サロン)

ふれあい喫茶

コーヒー、紅茶、抹茶
いずれも100円(お菓子付き)

とき：6月3日(火) 10:00～15:00
ところ：法吉公民館 視聴覚室(図書室)
ぶらり寄ってみませんか。
お話ししたり、本を読んだり…
お茶を飲むだけでももちろんOKです。
楽しいひとときを過ごしましょう。
☆保健師さんの健康相談もあります！(午前中)
健康相談を受けられた方には 1つ押印します。

人権研修会のご案内

法吉地区人権教育推進協議会

法吉地区人権教育推進協議会では、下記のように研修会を開催します。貴重な財産を悪質商法などで取り上げることは人権の侵害です。実際の事例から対策についてお話を聞ける良い機会ですので、ぜひお出かけください。地域の皆様のご参加をお待ちしております。(研修会後、総会を予定していますので委員さんには別途ご案内しています。)

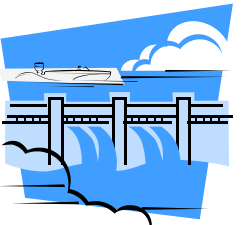
日時：6月10日(火) 13:30～14:30
会場：法吉公民館 研修室
演題：「最近の消費者トラブル事例と対策について」
講師：島根県消費者センター 消費生活専門相談員 滝口年子 氏
申込み：6月6日(金)までに法吉公民館へ



尾原ダム・斐伊川放水路視察研修 参加者募集

法吉公民館環境部

日時：6月30日(月) 8:30～15:00
行程：法吉公民館 出発 → 大橋川コミュニティセンター → 斐伊川放水路 → 道の駅おろちの里(昼食) → 尾原ダム管理支所 → 法吉公民館 着
参加費：1,500円
申込み：6月2日(月)より受付(法吉公民館)定員(40名)になり次第締切ります。



法吉ループ延長記念

バスの乗り方教室&法吉ループ線乗車体験

法吉地区バス利用促進委員会・法吉公民館成人部

4月から市営バス法吉ループ線が延長となり、公民館のすぐ前で乗り降りできるようになりました。法吉ループ線の利用促進を目的に、バスの乗り方教室と法吉ループ線の乗車体験を行います。当日はご希望の方に割引が受けられる高齢者証を発行します。皆様のご参加お待ちしております。



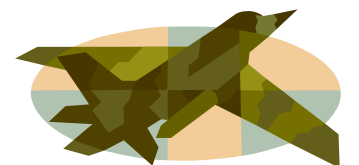
日時：6月19日(木) 9:30～
場所：法吉公民館視聴覚室集合
内容：バスの乗り方教室、法吉ループ線乗車～松江駅下車(自由解散)※運賃は主催者が負担します。
申込み：6月16日(月)までに法吉公民館へ
※高齢者証の発行を希望される方は、高齢者手帳と顔写真(縦2cm,横1.5cm程度)をお持ちください。

「国防を学ぶ」～航空自衛隊美保基地見学～

法吉公民館成人部

航空自衛隊美保基地を見学し、国防について学びます。みなさんのご参加お待ちしております。

日時：7月8日(火) 8時50分 公民館集合 15時30分 公民館着(予定)
行程：法吉公民館発 → 航空自衛隊美保基地 → 大漁市場なかうら(昼食・休憩) → 美保神社 → 法吉公民館着
参加費：2,000円
定員：40名(先着順)定員になり次第締め切ります。
申込み：6月20日(金)までに法吉公民館までお申し込みください。



6月の法吉子ども広場について

※日程の変更がありますのでご確認ください。

6月 2日(月)	15時30分(1,2年生)	書道
	16時20分(3年生以上)	
6月 4日(水)	15時30分~17時	囲碁
6月 9日(月)	15時30分~17時	生花 (花器を必ず持ってくる)
6月14日(土)	10時~12時	土曜広場
6月16日(月)	15時30分~17時	抹茶
6月23日(月)	15時30分~17時	将棋
6月30日(月)	15時30分~17時	プレーパーク (法吉小体育館入口集合)



ウォーキング教室

法吉地区健康まつえ21推進隊

日時：6月25日(水) 13時30分~
場所：法吉公民館玄関前集合

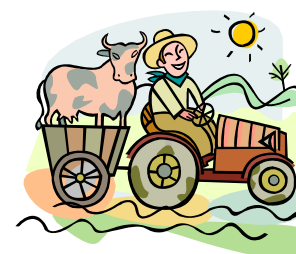
保健師による健康チェックが受けられます。
初心者コース(3キロ)と上級者コース(5キロ)に分かれて歩きます

準備：飲み物、タオル、ウォーキング手帳、スタンプカード。

☆ノルディックウォーキング用ポール貸出します。

~みんな笑顔で暮らせるように~

法吉公民館人権教育推進部



食事の前に言う言葉“いただきます”には、さまざまな動植物のいのちを食べ物としていただきながら、自分が生きていることへの感謝の意が込められていると言われています。

絵本「いのちをいただく みいちゃんがお肉になる日」(原案：坂本義喜、作：内田美智子、絵：) 魚戸おさむとゆかいななかまたちは、一頭の牛(みいちゃん)を育てたおじいさんと孫の女の子、食肉センターで働く坂本さんや息子さんの思いなどが描かれています。

いのちをいただくことの意味、そして、いろいろな仕事をしている方たちがおられるからこそ、私たちがいのちを維持させてもらっているのだということに気づかせてくれる一冊です。また、絵本「やさいのおしゃべり」(作：泉なほ、絵：いもとようこ)は、冷蔵庫の中での野菜たちの会話から、食べ物を大切に、おいしく食べて欲しいとの願いが聞こえてくる一冊です。

私たちが生きていくためには、まずは、きれいな飲み水と食べ物が必要です。しかし、それだけでは十分ではありません。自由であることや身体の安全が守られること、適切な医療を受けられることなど必要なことはたくさんあります。今では、すべての人に、人としての尊厳をもって生きていくために必要な多くの権利が、「人権」として認められています。

ひよこ学級

日時：6月17日(火) 10時~11時
内容：すくすくよい歯の教室
会場：法吉公民館 研修室



こぐまちゃん文庫

日時：6月13日(金) 10時~11時
(10時20分~読み語り)
場所：法吉公民館 図書室

大型絵本や紙芝居の読み語り、手遊び歌で楽しく踊ります。

わいわいサロン(乳幼児健診)

日時：6月20日(金)
10時~11時30分
13時~14時30分
場所：法吉公民館 和室



「ADL体操、いっしょにしてみませんか」

主催 サンクラブ

日時：6月12日(木) 午前10時~11時
会場：法吉公民館 視聴覚室
参加費：100円
準備：室内用スック、タオル、飲み物
問い合わせ：電話32-3677 石橋まで



健康福祉部 ボランティア研修会

法吉公民館健康福祉部

日時：7月4日(金) 10:00~13:00
場所：法吉公民館 調理室・視聴覚室
内容：ヘルシー料理教室
「コレステロールを下げるメニュー」
講師：管理栄養士 伊藤 孝子 氏
準備：参加費500円、エプロン、三角巾(バンダナ)等
定員：15名
申込み：6月30日(月)までに法吉公民館へ
※どなたでも参加できます。

第50回記念企画

<ほっき井戸端ミニコンサート>

ゆうじと歌おう愛の歌



ほっき井戸端会

シンガーソングライター あべゆうじさんを迎え、オリジナルソングを聴いたり、一緒に歌ったりするミニコンサートを開催します。

日時 7月3日(木) 18:00~
場所 法吉公民館 研修室
歌・演奏 あべゆうじ(安部雄治)さん
申込み 前日までに法吉公民館まで。
どなたでも参加できます。

法吉体協からのお知らせ

<大会結果報告>

◆法吉地区ソフトボール大会 5月18日(日)
(海洋センター)
1位 法吉団地 2位 南比津が丘
3位 春日一区、黒田



<6月・7月の行事予定>

【地区大会】

- ◆法吉地区春季グラウンドゴルフ大会 6月1日(日)
(松江北高第2グラウンド)
- ◆法吉地区バレーボール大会 6月8日(日)
(法吉小体育館)
- ◆法吉地区ペタンク大会 7月6日(日)
(法吉公民館多目的広場) 予備日：7月13日(日)

【市民体育祭】

- ◆市民体育祭ソフトボール大会 6月8日(日)
(島根スポーツ広場) 予備日：6月15日(日)
- ◆市民体育祭バレーボール大会 7月6日(日)
(松江市総合体育館)

平成26年度 春季

クリーンまつえ

~青い海と湖、緑あふれる美しい自然のめぐみを大切に、きれいなまちにしよう。~

6月15日(日) 7時30分~8時30分

(ごみの搬入は午前11時まで)

※雨天等の場合であっても収集は行います。
※延期、煙火の打ち上げはありません。



ご寄付のお礼

法吉地区社会福祉協議会

香典返しとしてご寄付をいただきました。
厚くお礼申し上げます。
故人のご冥福をお祈り申し上げます。

- 秋國 賢三 様(西法吉町) 岸本 芳重 様(比津町)
(故人 秋國ミチ工 様) (故人 岸本高夫 様)
- 足立 優子 様(比津が丘) 島田 哉人 様(法吉町)
(故人 足立重行 様) (故人 島田紳孝 様)
- 田畑 武志 様(比津町)
(故人 田畑眞佐子 様)



←このマークの付いている事業に参加するとスタンプを1つ押印します。スタンプ10個で粗品を進呈します。(法吉地区健康まつえ21推進隊)