

松江市から

新型コロナウイルス

感染症予防のお願い



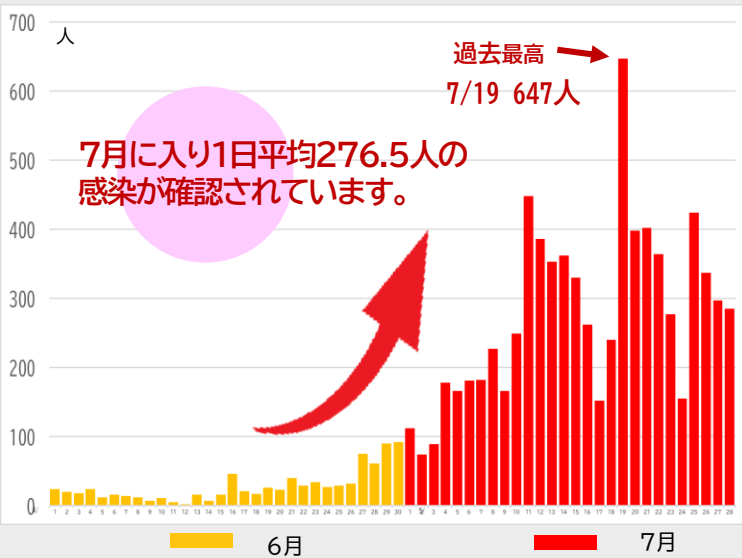
Vol.20

新型コロナウイルス感染症が急拡大しています。7月19日には過去最多となる647人の感染が確認され、これまでの累計感染者数は1万4千人を超えました。厳しい状況が続いていますが、一人一人が感染対策を心がけて、暑い夏を健康に乗り切ってまいりましょう。

1. 松江市内での感染状況

①新規感染者数 (6/1~7/28)

1日当たり平均:6月28.2人 7月276.5人

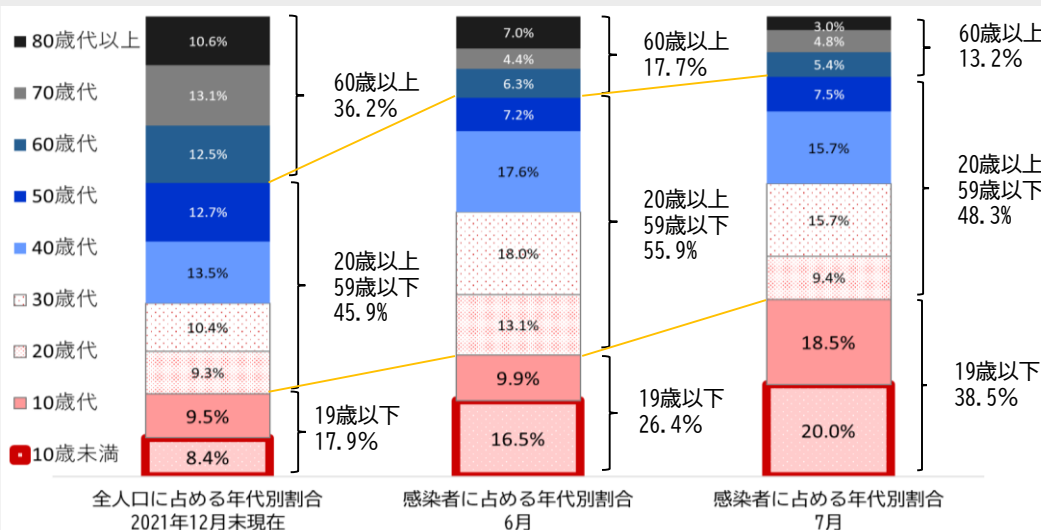


②集団感染の状況 (1/1~7/27)

7月に入って集団感染が増えています

	保育施設	学校	福祉施設	事業所	飲食店	医療機関	その他(会食等)	計
1月	0	1	1	2	1	0	2	7
2月	6	4	3	1	0	1	1	16
3月	5	8	2	2	3	0	4	24
4月	9	14	1	6	1	1	3	35
5月	5	8	0	1	0	0	0	14
6月	3	1	3	1	0	0	1	9
7月	11	13	11	1	0	4	2	42
計	39	49	21	14	5	6	13	147

③年代別感染者割合の比較 (6月・7/1~7/28)



**19歳以下の
全人口に占める割合
17.9%**
**感染者に占める割合
38.5%(7月)**

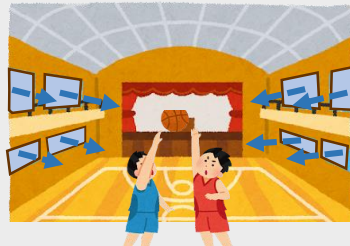
**19歳以下の
感染割合が
高くなっています**

2. 部活動で気をつけること

体調が悪いときは、参加を控え、
かかりつけ医に相談・受診しましょう



部活動中だけでなく、着替えや
移動のときもしっかり換気しましょう



準備や後片付け、ミーティングなど
部活動を行っていないときは
マスクを着用しましょう



集団での飲食は避け、水分補給のときも
おしゃべりは控えましょう



部活動中だけでなくその前後も感染防止対策を行きましょう

3. プールで気をつけること

水を介しての感染リスクは低いですが、
マスクをしていない場合は
十分に距離を取りましょう



更衣室、休憩スペースなどでは
「密」の状態にならないようにしましょう



市からの情報
はこちら



市Twitter



市ホームページ

