

4月の行事予定

※予定は変更になることがあります。ご了承ください。

1	土	民謡	16	日	
2	日		17	月	レクダンス
3	月	レクダンス	18	火	短歌会 元気塾 カラオケの会
4	火	書道 元気塾	19	水	体協理事会・総会
5	水		20	木	
6	木	春の全国交通安全運動街頭活動日	21	金	
7	金		22	土	ウォーキング同好会 民謡
8	土	ウォーキング同好会 民謡	23	日	連町会総会
9	日		24	月	レクダンス
10	月	レクダンス	25	火	書道 大正琴 コーラス 元気塾
11	火	元気塾 コーラス	26	水	寿会総会
12	水		27	木	フラダンス
13	木	フラダンス	28	金	
14	金		29	土	民謡
15	土	民謡	30	日	

ウォーキング同好会

【今年度より月2回
(第2・4土曜日)実施します】

- ①日 時 4月8日(土)
健康まつえ21島根地区推進隊事業の
[大平城山さくらウォーキング]に参加します。
集 合 ふれあい広場 8時15分
(車に分乗して島根町まで移動)

- ②日 時 4月22日(土)
午前9時～



朝酌カラオケの会

- 日 時 4月18日(火) 17:30～
○場 所 わくら交流会館

寿会総会

- 日 時 4月26日(水) 14:00～
場 所 わくら交流会館



善意のご寄付

森江 泰行 様 (朝酌町)
野津 勉 様 (広島市)
稲場 俊行 様 (福富町)
中原 俊雄 様 (朝酌町)

香典返しとして、社会福祉協議会へご厚志を
いただきました。ありがとうございます。故人
のご冥福をお祈り申し上げます。

町民・小学校運動会

体協より

5月28日(日)
※詳細は来月号のたよりでお知らせします

体協理事会・総会

4月19日(水)
理事会 19:00～ 総会 20:00～



町内会・自治会連合会総会

(新旧会長・副会長)

日 時 4月23日(日) 17:00～
場 所 朝酌公民館



朝酌公民館たより

平成29年
4月号

朝酌公民館 発行
Tel : 39-0646
Fax : 39-0690
Email :
asakumik2@mable.ne.jp

平成29年4月1日付けで、職員の異動がありましたのでお知らせします。

異動 主事 景山 亮平 (雑賀公民館へ)
新任 主事 園山 博紀 (島根公民館より)

4月1日付の人事異動により雑賀公民館へ異動することとなりました。
平成24年の4月から5年間、地域の皆様に支えられ勤めることができましたことに心から感謝申し上げます。
川と緑に囲まれた美しい環境の下、たくさんの方々と出会い、充実した日々を送ることができました。
新任地でもこれまで学んだことや経験を生かし精一杯頑張っております。
皆様のご健勝と朝酌地区のますますの発展をお祈り申し上げます。
ありがとうございました。

景山 亮平

この度の人事異動で島根公民館より参りました園山博紀と申します。
慣れないことも多く、ご迷惑をお掛けすることもあると思いますが、少しでも地域の皆様のお役にたてる
よう努力してまいりますので、なにとぞよろしくお願い致します。

園山 博紀

わんぱくくらぶ参加者募集



朝酌公民館では、29年度も乳幼児教室「わんぱくくらぶ」を開催します。季節の行事、朝酌幼稚園との交流、気ままにお遊び『わんぱくデー』など、「子どもたちの笑顔にたくさん出会える楽しいひととき」を motto に、活動しています。小さなお子様をお持ちの皆さん、一緒に遊んだり、おしゃべりして、親子共々お友だちを作りませんか？お誘いあわせの上、気軽にご参加ください♪みなさんからの申し込みを、心よりお待ちしております。

- ☆対象者 赤ちゃんから幼稚園就園前のお子様とご家族の方
- ☆申込み 公民館までご連絡ください (☎39-0646)

※ 年会費はいただきませんが、行事によっては参加費をいただきます。



春の全国交通安全運動

4月6日(木)～4月15日(日)

この期間は新入学児の通学や、幼稚園に入る新入園児の通園のはじまる時です。希望に胸をふくらませて通学・通園する子どもたちが交通事故などにあうことのないよう、地域総ぐるみで交通安全に努めましょう。



朝酌地区では、4月6日(水)の午前7時30分より地区内4ヶ所で街頭指導を行います。

朝酌地区交通安全対策協議会

松江市長選挙 松江市議会議員一般選挙

「その一票 明るい未来の懸け橋に」

投票日 平成29年4月16日(日)

(期日前投票)

期間 平成29年4月10日(月)～4月15日(土)

場所 松江市役所本庁、各支所
イオン松江ショッピングセンター
※期日前投票はどの投票所でも投票可能

松東ブロック学習発表会開催しました

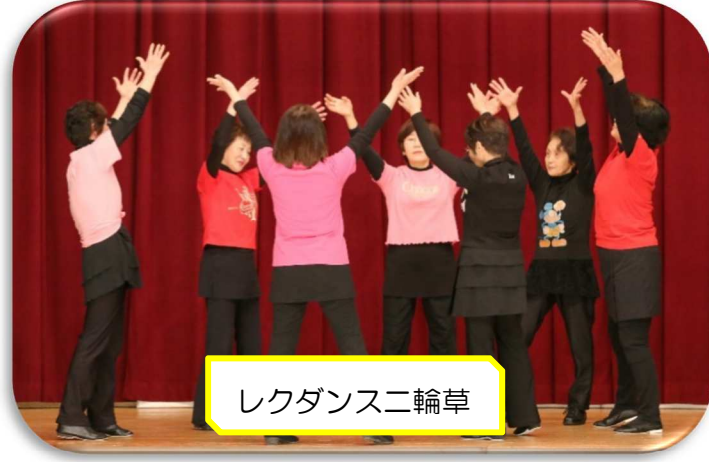
2月25日、八束公民館にて松東ブロック学習発表会を開催しました。朝酌地区からは、5つの教室・サークルさんが参加され、日頃の成果を披露されました。出演・出展された教室、また、たくさんの皆様のご来場ありがとうございました。



朝酌さわやかハーモニー



レイフラワー・アナパ・あさくみ



レクダンス二輪草



短歌会



書道教室

一五一会(いちごいちえ)を開催しました

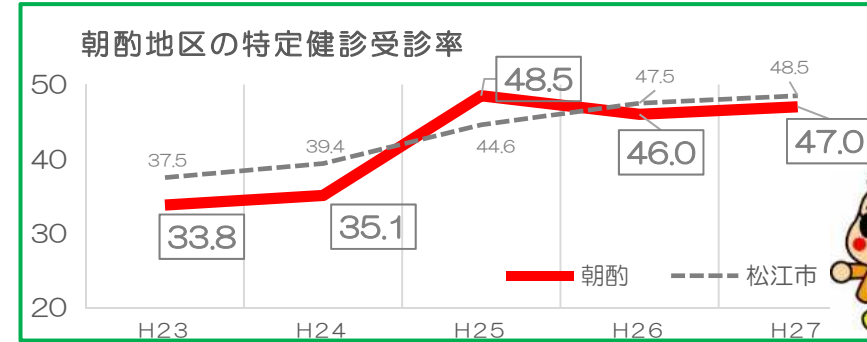
3月20日に、この春学校を卒業した朝酌地域の中学3年生を迎え、一五一会を開催しました。松江警察署の須佐少年補導職員に「スマホ・ネットの上手な使い方」のお話をいただいた後、将来の自分に向けたメッセージをタイムカプセルに入れ、小学校校庭に埋めました。その頼もしい姿に、朝酌地区の明るい未来を感じました。4月からの新生活、皆さんの活躍を期待しています。



みなさん、健診は毎年受けていますか？

「健康寿命を延ばそう！」をテーマに朝酌健康推進隊は、健診やがん検診の定期的な受診や食生活・運動習慣の大切さを地域の皆さんに伝える活動をしています。健診は、生活習慣病全般の予防と早期発見を目的としています。健康に自信のある方もぜひ1年に1回は健康状態の確認をしましょう。

- メリット1 ・自覚症状の少ない段階で生活習慣病の早期発見・治療ができます。
- メリット2 ・メタボを発見し専門家による保健指導を受けられます。
- メリット3 ・症状の軽い段階で発見し、治療のためのお金や時間の負担の軽減につながります。



松江市国保の特定健診では朝酌地区の受診率は上昇傾向です！住民・地域一体で健診受診を呼びかけ、元気な朝酌を目指しましょう。



朝酌健康推進隊
健診についてのお問い合わせ
松江市保健センター
朝酌地区担当保健師 松本 ☎60-8154

入園・入学 おめでとうございます

4月11日(火)
朝酌小学校入学式
4月12日(水)
朝酌幼稚園入園式



朝酌駐在所より 事故多発地点について

朝酌駐在所管内では、平成25年からの3年間で
○中海大橋 6件
○大海崎東トンネル付近の交差点 3件
の人身交通事故が発生しています。慣れた道ほど危険です。

- ドライバーは・・・
- 交差点での確実な停止と安全確認
 - 道路環境に応じた安全な速度で走行
 - 疲れによる疲労運転の防止
 - 飲酒運転の根絶
- 歩行者は・・・
- 夜光反射材の着用の徹底
 - 横断時の安全確認の徹底
- に努め、交通事故を防ぎましょう！



朝酌駐在所 ☎39-0844

第三百九十三回 朝酌公民館短歌会 三月十六日(木)

畑打ち腰を伸ばせば電線に首をかして鴉が見ており
畑には藁の鈴巻き白菜が冬と春との陽を浴びており
彼岸来て桃の木十把産直にあふれる花の片陽に置く
豌豆の杭たてるため鋸使う切れ味わるし古びたのは吾
十年も通ひ続けた眼科医は摺通りの丁度中ほど
芝智衆の演技を憶ひ吾が歌に無器用なれど余情はありやと
存在感増してかがやく太陽に畦の土筆もあまた伸びゆく
五年日記の記帳終りて緋けば四ツ葉のクローバーはらりとおちぬ
雪かきのてごをするねと手ですくい指と頬っぺをまっ赤にそめて

和夫 美喜江 益恵 侑市 祐一 智恵 君代 靖子 郁子

お願い

公民館での活動写真を広報誌およびホームページ等に掲載させていただく場合がございます。あらかじめご了承ください。

