

人口 4,006 人 (前月比 + 7)
世帯数 1,716 世帯 (前月比 + 3)
【9月末現在】
子どもは宝・ふるさと宝

八東公民館だより 11月号

平成 29 年 11 月 第 128 号 発行:松江市八東公民館〔松江市八東町波入 2219-2 TEL 76-3663 FAX 76-3669〕

日	曜	公民館行事	支所からのお知らせ	公民館使用予定
1	水			波入陶芸、日本習字、笹波会
2	木			スイートピー八東、大正琴、3B体操、中村元記念館
3	金			
4	土			中村元記念館
5	日			中村元記念館
6	月	子ども広場		フォークピオニ
7	火			短歌教室
8	水	お寺カフェ	胃がん・大腸がん検診 9:00~9:30 会場:寺津学供施設 10:30~11:00 会場:江島区民会館 子育て教室・わいわいサロン	まごころ会、中村元記念館 日本習字、笹波会
9	木	地区社協常任理事会 福祉推進員・民児協合同 研修会	結核・肺がん検診 13:30~14:30 会場:八東支所玄関前	スイートピー八東、詩吟 大正琴、中村元記念館
10	金			小西珠算、中村元記念館
11	土			中央書道、ヨーガ教室 中村元記念館
12	日			
13	月	子ども広場	し尿処理(全地区)	フォークピオニ
14	火			絵手紙もみじ会、八東陶芸 中村元記念館
15	水		大腸がん検診容器回収 9:00~9:15 寺津学供施設 9:30~9:45 江島区民会館	まごころ会 日本習字、笹波会
16	木			スイートピー八東、大正琴 レイフラワー、3B体操 中村元記念館
17	金			小西珠算
18	土			中村元記念館
19	日			
20	月	子ども広場	乳がん・子宮がん検診 9:30~11:30、13:30~15:30 会場:八東支所(乳がんは予約者のみ)	フォークピオニ
21	火			
22	水			川柳、日本習字、笹波会
23	木			詩吟、中村元記念館
24	金			小西珠算、中村元記念館
25	土			ヨーガ教室、中村元記念館
26	日			
27	月	子ども広場		フォークピオニ
28	火	まめだ会準備		
29	水	まめだ会		日本習字、笹波会
30	木	健康講座		スイートピー八東 レイフラワー、中村元記念館

【参加者募集】健康講座 生活習慣病について

がん、循環器疾患、糖尿病などの生活習慣病は死亡者の約6割を占めています。生活習慣病を予防することは、私たちの健康を守るためにますます重要なことになっています。今回は門脇先生に八東町の状況などもお話いただきます。働き世代の方も健康なうちに生活習慣を見直し、病気を予防していきましょう。

日時:平成29年11月30日(木)19時~20時30分
会場:八東公民館 大会議室
講師:門脇医院 門脇 憲 先生
内容:生活習慣病予防について(講話、質疑応答 など)
申込み:参加希望の方は、八東地区社協事務局(TEL76-3663)までお知らせください
申込締切:11月24日(金)



【参加者募集】まめだかい!のお知らせ

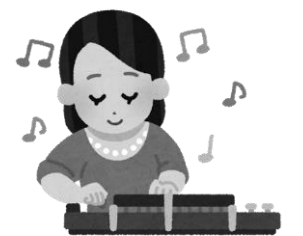
八東町にお住いのお一人暮らしの方を対象とした「まめだかい」を計画しました。体操や八東学園5年生との交流など楽しい時間を過ごしましょう。昼食はボランティアさんによるおいしい手作り弁当です。また、送迎もいたしますので希望の方は、申込み時にお知らせください。

日時:平成29年11月29日(水)10時~14時
会場:八東公民館
対象者:八東町在住の70歳以上の一人暮らしの方
内容:楽しく体を動かそう、ふれあい交流、ギター演奏 など
参加費:無料
申込み:参加希望の方は、11月17日(金)までに地区の福祉推進員
または八東地区社協事務局(TEL76-3663)までお知らせください



【ご案内】松東ブロック 学習発表会開催!

◇日時 12月2日(土)10:00~ ◇会場 川津公民館
松江市の松東ブロック公民館(川津・朝酌・持田・本庄・島根・美保関・八東)で活動されているサークルの方々の発表会が川津公民館を会場に開催されます。八東公民館から八東まごころ会(舞踊)、たんぽぽ八東(琴城流大正琴)のみなさんが発表されます。年に一度のステージをお楽しみください。その他、各地区の模擬店やおもてなしコーナーもあります。詳細は全戸配布のチラシをご覧ください。



【ご案内】子育て教室 わいわいサロン

わいわいサロンは地域の子育て中のみなさんが気軽に集まれる場所です。今月は「3B体操」です。親子で一緒に体を動かしましょう。



日時：11月8日（水）10：00～11：30
場所：入江地区老人集会所
内容：3B体操、身体測定、子育て相談
持ってくる物：母子手帳、飲み物

【お知らせ】市営バス松江駅直行臨時便の運行について

運行日：平成29年10月29日、11月5日、12日、19日、26日（日曜日のみ）
運行時間：八束町中央入口発 11時10分～松江駅着 11時45分
運行ルート：八束町中央入口 → 松江駅（大海崎、大井、大橋南詰は経由いたしません）
（運行に当たって）10月15日から毎週日曜日松江駅発の「八束観光巡りレイクラインバス」が運行させるのに伴い、復路の松江駅行きバスが上記のとおり運行されます。ぜひご利用ください。

【報告】第53回 八束町民体育祭

10月8日（日）第53回八束町民体育祭が開催されました。当日は絶好の体育祭日和となり、無事に全競技を実施することができました。○×クイズでは、八束町やスポーツに関するクイズがあり、大勢のみなさんで盛り上がりました。暑い中参加いただいた選手の皆さま、応援のみなさま、また準備や大会の運営にご協力いただいた役員を始めとした関係者の皆さまありがとうございました。結果は以下のとおりです。

優勝 波入

準優勝 遅江

3位 江島



綱引き



愛ラブリレー



総合リレー

【お知らせ】新しい本が入りました

- ☆ママがおばけになっちゃった/のぶみ
- ☆さよならママがおばけになっちゃった/のぶみ
- ☆子育てハッピーアドバイス①、②、③
- ☆くまのまあすけ/馬場のぼる
- ☆まあすけのぼうし/馬場のぼる
- ☆マンガでおぼえることわざ慣用句
- ☆マンガでおぼえる四字熟語
- ☆マンガでおぼえる敬語
- ☆アナログ/ビートたけし
- ☆また同じ夢を見ていた/住野よる
- ☆女の子が生きていくときに、覚えていてほしいこと/西原理恵子



ご寄付のお礼

下記の方よりご寄付をいただきました。ご厚意に対し厚くお礼申し上げます、故人のご冥福をお祈りします。

（香典返し）

門脇 久樹 様（遅江）

八束地区社会福祉協議会

ごだっしゃいねお寺カフェ

日時：11月8日（水）
13：00～15：00



場所：波入 観音寺

参加費：200円（お茶、お菓子付き）

☆今月は島弁の寸劇があります

予告 そば打ち教室

日時：12月12日（火）10時～12時30分

会場：八束公民館 調理室

参加費：1人200円

定員：10名

申込み等詳細は12月号でお知らせいたします。



松江市共同募金委員会

ピンバッジ募金

しまねっこ&はろうきてい

500円以上の募金で、かわいいピンバッジを1個を差し上げます。ご希望の方は、公民館へお問い合わせください。



絵手紙「もみじ会」作品

八束コミュニティバス

便利なバスをご利用ください!!

八束中央～JR境港駅を毎日4往復
（日曜祝日・8/13～15・12/30～1/3 運休）

☆料金
一般 200円 小中高生 100円

市立図書館移動図書車巡回日

【11月】

1日（水） 14:40～15:10

15日（水） 14:00～14:40

行政相談

相談日 11月20日（月）

13:00～15:00

場所 八束支所 *予約はいりません

《お願い》公民館での活動の様子を広報誌やホームページ等に掲載させていただく場合があります。ご了承いただきますようお願いいたします。