

やまぐみ だより

第233号

八雲町の人口と世帯数（ ）内は前年同月比

人口 6,692(-72)

男性 3,262(-24) 女性 3,430(-48)

世帯数 2,673(+21) 令和3年8月31日現在

〒690-2103 松江市八雲町西岩坂355-1 電話54-2478 FAX 54-1238
メールアドレス: yakumok@mable.ne.jp

令和3年
10月号

発行
松江市
八雲公民館

公民館 スローガン「やさしさと元気をつくるまちづくり」

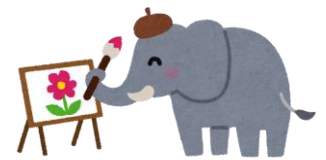
第52回八雲ふれあい文化祭

◇開催期間 令和3年10月16日(土)~22日(金)

◇会場 八雲公民館 1階フロア、みつばつつじ(和室)

◇内容 今年度の文化祭も新型コロナウイルス感染症予防のため、
作品展示のみの開催となります。

※詳しくは今月配布されるチラシをご覧ください。



募集

八雲寿大学

今年度4回目は「成年後見制度について」のお話を松江市社会福祉協議会の方にお話ししていただきます。

また同時開催で、「コミュニティバス乗り方教室」を実施します。お時間のある方はこの機会にコミュニティバスに乗って熊野大社まで行ってみましょう!!

随時募集しておりますので気軽にお出かけください。

◆日時：10月5日(火) 午前9時30分~12時

◆会場：八雲公民館

◆受講料：100円(当日集金します。)

◆申込み：参加希望の方は、必ず八雲公民館へお申し込みください。

当日の日程

9時30分~ コミュニティバスについてのお話(いやタクシー)

10時~ 成年後見人制度についてのお話(松江市社会福祉協議会)

11時43分~ コミュニティバスに乗って熊野大社へ

12時 八雲公民館着

※当日は検温をし、マスク着用でご参加ください。

※新型コロナウイルス感染症のため予定が変更になる場合がございます。

お申し込み・お問い合わせ：八雲公民館 (Tel.54-2478)

八雲公民館からお知らせ

【新型コロナウイルス感染予防のため以下の事業は中止いたします】

- ・ボランティア喫茶(10月12日)
- ・八雲体協 スポーツの集い(10月)



新しい本がはいりました!!

【本の貸出について】

◇平日午前9時～午後5時まで

◇貸出期間は2週間以内となっております。2週間以内に返却をお願いいたします。

◇新刊情報

『星落ちて、なお』、『50歳になりまして』、『彼岸花が咲く島』

『テスカトリポカ』、『二平方メートルの世界で』、など

この他にも、たくさんの新刊が入っています。ぜひ、借りに来てね。



募集

健康づくりフルデイックウォーキング

◆日にち：10月28日(木) (申込み〆切 10月25日)

◆集合場所：八雲公民館 玄関前 午前9時30分 (少雨決行)

※新型コロナウイルス感染予防のため、参加される方は公民館までお申し込みください。

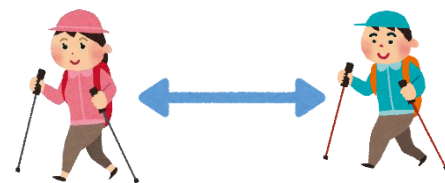
※当日は検温し、マスク着用でご参加ください。

※専用ポールをお持ちでない方も参加できます。

ポール貸し出し希望の方は200円必要になります。

主催：八雲地区健康まつえ21推進隊

共催：八雲支所市民生活課、八雲地区社会福祉協議会、八雲公民館体育部



高齢者の交通事故防止運動

期間：11月1日(月)～11月21日(日)

【運動の重点】

- ① 高齢歩行者の安全確保
- ② 横断歩行者の保護と早めのライト点灯
- ③ 高齢運転者の交通事故防止



～八雲支所からお知らせ～

○10月は「健康強調月間」です！

健康保険組合連合会では、毎年10月を「健康強調月間」と位置付けています。生活様式の変化に伴い、自宅で過ごす時間が増えた今こそ自身の健康について見直すチャンスです。健康的な生活習慣の定着は感染症対策にも有効ですよ！

○10月17日(日)～23日(土)は「薬と健康の週間」です！

薬は病気を治すために使うものですが、間違った使い方はかえって体に害を及ぼす恐れがあります。

薬について少しでも気になることがあれば、かかりつけ薬剤師・薬局に相談しましょう。

○わいわいサロン(乳幼児健康相談)について

現在、新型コロナウイルス感染症の流行により、新規の予約は中止しています。流行の状況に合わせて予約再開の時期が検討されますので、参加を希望される方は松江市ホームページのわいわいサロンページからご確認ください。

計測を希望される方は、八雲支所市民生活課保健師(Tel:55-5766)までご連絡ください。

松江市 HP

わいわいサロンページ



お問い合わせ：八雲支所 市民生活課 保健師 Tel55-5766

○香典返しのお礼 (令和3年8月21日～令和3年9月21日受付分)

・藤田 博 様 ・山崎 由里子 様

・謹んで故人のご冥福をお祈りいたします。ありがとうございました。 八雲地区社会福祉協議会(八雲公民館内)

八雲地区コミュニティバス (愛称名：ニコニコバス) 利用状況表

利用者数 (対前年比)	年 月	別所・秋吉線	熊野線	平原線
	令和2年8月	246	548	109
令和3年8月	326	621	75	
増 ▲減		80	73	▲34

・利用料金 大人200円 小人100円(全区間)

※利用者数は大人だけの乗車人員です。
八雲地区コミュニティバス利用促進協議会

公民館図書室よりお知らせ

移動図書館日程	八雲公民館	日吉ふれあい会館
10月1日(金)	14:10～14:50	15:00～15:30
10月15日(金)	14:10～14:50	15:50～16:20



図書の貸出と返却もできます。又借りたい本の予約も出来ます。

10月 生涯学習・サークル・行事予定表

		公 民 館	日吉ふれあい会館	アルバホール	公 民 館 事 関 連 行 事
1	金	空手	生命の貯蓄体操、民謡 からだ元気塾、大正琴ふれんど		
2	土		パソコン、そろばん		
3	日		ギターシンジレイク		国道432除草作業
4	月	陶芸、そろばん、英語	休館日		あいさつ運動 (保護司会・八雲支所)
5	火	陶芸、英語、3B	三味線		あいさつ運動(保護司会・八雲支所) 八雲寿大学
6	水	ちびっこ空手、エアロビ ホ・ジ・ア・ホ・ジ	四季彩会		あいさつ運動 (保護司会・八雲支所)
7	木	いきいきエアロビ、てらこや八雲 英語、1777-八雲、ソーイング	ヨーガ、ダンスクラブ		
8	金	空手	意宇川班会、からだ元気塾、民謡 大庭建築組合		
9	土		キャノン、パソコン、そろばん、銭太鼓		給食サービス
10	日	建築組合	ギターシンジレイク		
11	月	陶芸、大正琴、そろばん、英語	休館日		
12	火	陶芸、英語、3B	手話、三味線		
13	水	ホ・ジ・ア・ホ・ジ、ちびっこ空手、エアロビ 茶道	四季彩会、ギターパストラール		
14	木	てらこや八雲、英語 いきいきエアロビ	3B、ヨーガ、大正琴だんだん 生花、ダンスクラブ		
15	金	空手	生命の貯蓄体操、からだ元気塾 大正琴ふれんど		
16	土		パソコン、そろばん		ふれあい文化祭
17	日		ギターシンジレイク		ふれあい文化祭
18	月	そろばん、陶芸	休館日		ふれあい文化祭
19	火	陶芸、英語、3B			ふれあい文化祭
20	水	ちびっこ空手、エアロビ ホ・ジ・ア・ホ・ジ			ふれあい文化祭
21	木	絵手紙、いきいきエアロビ てらこや八雲、1777-八雲、英語	ヨーガ、日吉いきいきクラブ ダンスクラブ		ふれあい文化祭
22	金	空手	からだ元気塾、生命の貯蓄体操、民謡 俳句		ふれあい文化祭
23	土		めだか論語塾、パソコン、そろばん 銭太鼓		給食サービス
24	日		ギターシンジレイク		
25	月	陶芸、そろばん、大正琴、英語	休館日		
26	火	陶芸、英語、3B	手話		
27	水	ちびっこ空手、ホ・ジ・ア・ホ・ジ エアロビ、断酒会	四季彩会、ギターパストラール		
28	木	てらこや八雲、いきいきエアロビ 英語	3B、大正琴だんだん ダンスクラブ、生花		
29	金	空手	からだ元気塾、民謡、生命の貯蓄体操		
30	土		あざみコーラス、パソコン、そろばん		
31	日		ギターシンジレイク	八雲中学校	

～公民館伝言板～

公民館事業で撮影した写真をリフレッシュだより、
ホームページに掲載させていただく場合があり
ます。あらかじめご了承ください。



※9月21日現在の予定ですので期日等変更になる場合があります。
※新型コロナウイルス感染症の状況で、事業等中止になる場合がございます。
※サークル加入希望の方は、八雲公民館へお問い合わせください。
※内容・時間等、詳しいことは各館へお問い合わせください。
※現在、日時が決まっていないサークル等は、記入していません

八雲公民館 Tel54-2478 八雲アルバホール Tel54-2406
日吉ふれあい会館Tel54-2211 八雲地区社会福祉協議会 Tel54-2770