



2019

宍道公民館だより



2

◆編集・発行

松江市宍道公民館
〒699-0401 松江市宍道町宍道 885-3
TEL66-0811 FAX66-0303
HP <http://matsue-city-kouminkan.jp/sinji/>

平成31年度の住民税(市県民税)申告相談受付のお知らせ

平成31年度(30年分)の住民税(市県民税)申告相談受付を下記のとおり実施いたします。申告が必要な人は受付期間中にお出かけください。

■住民税(市県民税)申告相談受付日程

宍道公民館(大会議室)または「くにびきメッセ」で、下記の日程で受付します。

宍道公民館	大会議室
受付日	対象地区
2月6日(水)	西来待・伊志見
2月7日(木)	上来待
2月8日(金)	東来待
2月12日(火)	白石・昭和
2月13日(水)	宍道
2月14日(木)	佐々布

くにびきメッセ	
受付日	対象地区
2月18日(月)~3月15日(金) ※土日祝日は除きますが、2月24日と3月3日の日曜日は、受付・相談を行います。	地区指定はありません

宍道公民館の受付時間は 午前：9時30分~11時 午後：1時~3時となります。
くにびきメッセの受付時間は 午前：9時~11時 午後：1時~4時となります。

【お問い合わせ】 松江市役所市民税課 ☎55-5151
松江税務署 ☎21-7711(確定申告についてのお問い合わせはこちら)

トワイライトエクスプレス「瑞風」 2月の停車スケジュール

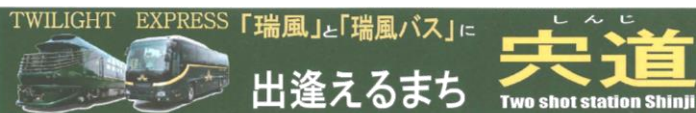


1月29日(火) 14:30~
「瑞風」クルーとの交換会
場所 宍道公民館



「瑞風」朝8時22分到着 2月カレンダー

2月						
月	火	水	木	金	土	日
				1	2	3
4	5	6	7	8	9	10
11	12	13	14	15	16	17
18	19	20	21	22	23	24
25	26	27	28			



宍道町魅力再発見シンポジウム開催!

異なる目で見たまちの魅力!

期日 2019年2月24日 13:30~16:00
場所 宍道公民館
エバレット・ブラウン&山陰インバウンド機構のダブル講演! 宍道町の取組発表とその方向性を話し合おう! (自由参加)

異なる目で見たまちの魅力
シンポジウム
2019.2.24 SUN
13:30~16:00(開場13:00)



Guest Speaker's Profile

エバレット・ブラウン氏
(湿版光画家)



【お問合せ先】 宍道公民館 66-0811

2月 主な行事予定

冷蔵庫に貼ってお使いください。
関係ある部分はマーカー等をしてお使いください

日		行	事
前月 1	金	花はなクラブ/大正琴D	健康体操サークル/キッズ 3B 体操
2	土		健康麻雀
3	日		
4	月		まなび塾
5	火		料理教室
6	水	住民税申告相談	健康麻雀/楽健サークル/空手道教室/安来節保存会 まめなか相談
7	木	住民税申告相談	ぷらっとさろんカフェ/コールそれいゆ/楽健サークル 押し花教室/健脳教室 うりぼうず広場 からだ元気塾
8	金	住民税申告相談	詩吟サークル/手芸教室/写楽会 からだすっきりサロン
9	土		パソコン研究会/健康麻雀
10	日		WEB ドラマオーディション
11	月		【建国記念日】みんなで歌おう やさしい大正琴 島根県公民館研究集会
12	火	住民税申告相談/行政相談	レフラワー 宍道/生花サークル/友達づくりサロン
13	水	住民税申告相談	健康麻雀/空手道教室 栄養相談
14	木	住民税申告相談	ぷらっとさろんカフェ/コールそれいゆ/楽健サークル/絵画教室 うりぼうず広場 からだ元気塾 フラワーメイト
15	金	花はなクラブ/大正琴D/詩吟サークル	健康体操サークル/キッズ 3B 体操

日		行	事
16	土		パソコン研究会/健康麻雀
17	日		迷木盆栽会
18	月		工雑貨教室 まなび塾
19	火		リフォーム手仕事の会
20	水		健康麻雀・空手道教室 まめなか相談
21	木	瑞風	ぷらっとさろんカフェ/コールそれいゆ/楽健サークル 子育て&子育て支援のための講座 からだ元気塾
22	金		大正琴C/手芸教室
23	土		楽健サークル/健康麻雀 宍道の歴史を楽しむ教室
24	日		異なる目で見たまちの魅力ソング
25	月		みんなで歌おう やさしい大正琴 まなび塾
26	火		レフラワー宍道/生花サークル/友達づくりサロン きまち出前サロン わいわいサロン
27	水		健康麻雀/空手道教室/楽健サークル 栄養相談
28	木	瑞風	ぷらっとさろんカフェ/コールそれいゆ/楽健サークル/レッツ3B 体操 フラワーメイト うりぼうず広場 からだ元気塾



因	宍道公民館・社協	66-0811
函	きまち来楽館	66-3554
叟	宍道支所	55-5800
圃	健康センター	55-5811

子	子育て支援センター	66-1428
宍	宍道体協	66-0811
包	湖南地域包括支援センター	24-1830
C	ギャラリーC	66-3710

幼	しんじ幼保園	66-8008
小	宍道小学校	66-0352
小	来待小学校	66-0051
中	宍道中学校	66-0854
高	宍道高等学校	66-7577

※詳細につきましては各お問い合わせください。

★松江市立移動図書館車巡回日程(2月)

	宍道公民館	きまち来楽館
14日(木)	10:50~11:40	9:50~10:30
28日(木)	10:50~11:40	14:10~14:50

※一人10冊まで借りれます。
たくさん読書してくださいね!

図書館コーナーからお知らせ!

公民館の図書館コーナーの本を借りることが出来ます。ひとり3冊まで、期間は2週間です。公民館窓口で手続きしてくださいね。

編集後記

寒中お見舞い申し上げます。冬は穏やかな方ですね。2月に入ると来年度の計画や、予算といったところが気になるところです。地域版総合戦略において計画の実施が最優先課題でしょうか? 2月24日には宍道町魅力再発見プロジェクト第2弾のシンポジウムも開催されます。すべての課題がスムーズに解決するものではありませんが、地域共働で頑張りましょう。ご協力いたします。(佐藤)

2月の行政相談
日時 2月12日(火)
9時30分~12時
場所 宍道支所

★宍道町の人口・世帯数

【12月31日現在】

※数値は住民登録者数と外国人登録者数の合計

人口	8,691人	(前月比-1)
男	4,203人	(-2)
女	4,488人	(+1)
世帯数	3,172世帯	(+6)

宍道地域新年賀会 開催！

報告！

平成最後の宍道地域新年賀会が開催されました。今年は宍道の食文化再認識ということで、「寒ブリの子まぶし系造り」「しじみ汁」も振る舞われ、例年になく130名以上の方の参加で盛り上がりました。乾杯は今年もJR宍道駅和田駅長の「出発進行ー！」と平成最後の年が始まりました。



市民憲章かるた中央大会結果報告！

報告！

1月12日(土)松江B&G海洋センター体育館にて行われた松江市市民憲章かるた中央大会に、宍道地区青少協のスタッフ共に出場しました。代表の2名が残念ながら病欠の為、団体戦はオープン参加になりましたが、個人戦では、緊張の中一枚でも多く取るために頑張っていました。みんな来年へのリベンジに燃えていました。

【がんばってくれた子ども達】

学校・学年	氏名
宍道小学校 2年生	立石 みなさん
来待小学校 4年生	伊藤 瑠壺さん
宍道小学校 5年生	今岡 佳介さん
	須田 有哉さん



WEBドラマ オーディション！

募集！

山陰をsun-inに！プロジェクト 役者などの「表現者」が活躍できる場をつくりだし、太陽のように輝き、光に満ちた山陰にしていくエンタメプロジェクトです。

平成31年、宍道町を舞台にYouTube配信ドラマを製作します。

オーディションを宍道町で開催！

★日時：2月10日(日) 13:00~17:00

★会場：宍道公民館

★応募内容：キャスト、主題歌

★募集キャスト：各1名

★対象：だれでも参加可能

★費用：無料

応募方法：応募フォームから応募

※詳しくは080-1267-9145(にいやま)まで

湖南地域リーダー研修報告！

報告！

1月19日(土)から1泊2日で湖南ブロック地域リーダー研修を実施。宍道・玉湯中学校の生徒会を中心に開催されました。

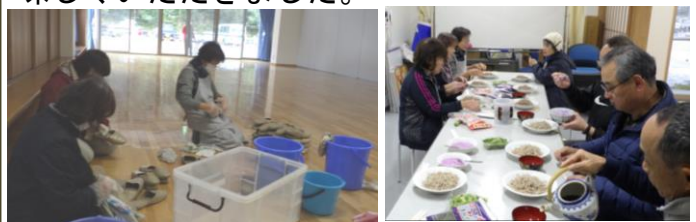
地域の一員としての自覚プログラムでは、地域を知る前に自分を知らう！をテーマに先輩方の生き様を語ってもらい、グループワークで「カタリ場」を開きました。大人のスタッフも中学生の考え方など見えてとても良い研修になりました。



年末大掃除 お世話になりました

お礼！

12月28日(金)10時からくらしステーションしんじアエルネの大掃除！ボランティアの皆様大変ありがとうございました。普段できないスリッパの掃除や、蜘蛛の巣はらい、コンクリートの掃除など、新たな年を迎える準備ができました。寒い中来ていただきました皆様に感謝申し上げます。年越しそばも美味しくいただきました。



子育て支援センターより

お知らせ

子育て&子育て支援のための講座

子どもの口の発達・言葉の発達



子どもは、いつ、どうやって、言葉を覚えていくのでしょうか。新生児期からの口腔機能（嚥下、咀嚼）の発達から、言葉の出るしくみ（初語、発音）まで幅広くお話しをして頂きます。生活の中でできる言葉の発達を促す工夫や、遅れの原因など一緒に学んでみませんか。

日時 平成31年2月21日（木）
10:30~11:30

場所 宍道子育て支援センター

講師 言語聴覚士

糸賀 亜美 氏



内容 □や言葉の発達について

対象 乳幼児をもつ保護者

子育て支援に関心のある方
地域で子育て支援をしている方

共催 宍道地区社会福祉協議会

【お問合せ】 宍道子育て支援センター 66-1428

宍道健康センターより

お知らせ

～各種がん検診はもう受けましたか？～

今年度、がん検診を受けていない方は、3月末までに受けておきましょう。早期発見が大切です。

○胃がん・大腸がん・子宮がん・乳がん・前立腺がんは医療機関で実施中。実施医療機関や料金等は「けんしんのお知らせ」をご覧ください。

○大腸がんは郵送による検診も実施中。

最終受付：2月15日（金）

容器受付場所：JAしまね宍道支店・来待店
島根県環境保健公社

料金：200円

※詳細は市報松江1月号P17をご覧ください。

【お問合せ先】 宍道健康センター 55-5811

2019宍道町成人の集い!

報告!

1月3日（木）宍道中学校卒業生が20歳に行う成人の集い。今年も開催されました。当時の生徒会を中心に今ではグループLINEでの案内! 往復はがきなんて古い? 写真もその場で共有して・・・久々に逢った友達の近況報告などで盛り上がったようです。

成人! おめでとうございます。



宍道町成人の集い 2019年1月3日

簡易放射線測定器の貸し出し

お知らせ

島根原子力発電所の周辺住民の方に放射線に対する理解を深めていただくための、簡易放射線測定器を希望団体に貸し出したします。

身の回りにある放射線を測定し、放射線を理解しましょう。



詳しくは、宍道公民館までご連絡下さい。

【お問合せ】 宍道公民館 66-0811

学校施設利用者説明会開催

お知らせ

学校施設を社会体育等で使用される場合は、学校施設開放運営委員会への登録が必要です。

現在、学校施設を利用されている団体、および年度から新たに利用を希望される団体に対し説明会を開催いたします。各団体の代表者の方は、必ず説明会ご参加くださいますようお願いいたします。

支部体協・地域行事などで、年1回の利用でも登録が必要です。

☆学校施設利用者説明会

期日 2月25日（月）

時間 午後7時から

場所 宍道公民館 中会議室1

【お問合せ】 宍道公民館 66-0811

宍道体協ニュース

おめでとう!

★平成30年度(公)松江体育協会表彰『優秀選手』

川上翔大さん (宍道小学校)

第35回中国地区小学生バドミントン選手権大会
個人戦 5年生以下男子ダブルス 1位

★第74回国体冬季大会

スケート競技会 出場!

少年男子ショートトラック 500m・1000m

松江工業高等専門学校 (1年)

角折 岳 さん

2月2日~3日

釧路市春採アイスアリーナ

応援します!

【お問合せ】 宍道体協 66-0811