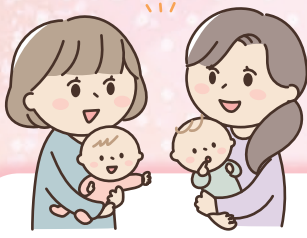


# おおば 子育て応援団

## おおば子育てMAP



# あひば子育ちネット



## 乳幼児コーナー



### 赤ちゃん訪問・育児相談

いつでも  
お電話  
ください

★すべてのご家庭に、保健師または助産師が訪問して体重測定や母乳・子育て・お母さんの体調管理のことなど、お話を聞きながら一緒に考えます。  
子育てや子どもの成長についてなど、心配なことがありましたら、いつでも気軽に相談してください。

問合せ

松江市健康推進課

☎0852-60-8156(平日8:30~17:15)



### わいわいサロン

乳幼児  
健康相談

ちょっぴり気になること、話しにきませんか?

★身体測定、保健師による子育て相談



わいわいサロン

場所

大庭公民館

日時

奇数月の第2火曜日  
10時~11時30分

問合せ

松江市こども家庭支援課  
☎0852-60-8155



母子保健推進員や親子同士の交流もしています。  
予約は不要です。母子健康手帳・バスタオルをご持参ください。

日程

2024 5/14・7/9・9/10・11/12 2025 1/14・3/11

### まつえファミリーサポートセンター

0歳から小学校6年生までの子どもの保護者で、子育ての手助けをして欲しい人、今すぐ必要としなくても、事前に登録してあれば必要な時に利用できる有償のボランティア組織です。



ファミリーサポート

### 訪問型子育てサポート事業

妊娠中の方や就学前のお子さんを育てている家庭で、一時的に家事やお子さんの世話が必要な時、松江市が認定した子育てホームサポーターが自宅に訪問して、有償で支援を行う松江市の委託事業です。



訪問型子育て

### ふたば学級

1歳から就学までの  
幼児と保護者

★季節の行事、運動会、遠足など楽しい遊びを通して交流しています。

年会費

無料

(内容により実費負担有)

問合せ

大庭公民館

☎0852-24-8733



七夕・水遊び



豆まき

### 参加者の声

- ★近所に顔見知りの親子がたくさんで、いろいろな方と交流も始まり嬉しかった。
- ★なかなかじっとしていない子ですが、自由にさせていただいても助かりました。
- ★楽しくて親子とも息抜きもできてよかったです。
- ★あまり経験できない「芋苗植え」などの貴重な体験ができました。
- ★季節を感じる楽しい企画があり、子どもにせがまれて参加し楽しい時間でした。
- ★バスに乗せてもらってから子どもがバス大好きになりました。

### きらきら学級

大庭幼稚園  
未就園児開放日

★大庭幼稚園の様子が知りたい、園内を見学したい方、親子で参加してください!

問合せ

松江市立大庭幼稚園

☎0852-23-0690



花壇でお遊び





# 児童コーナー



問合せ 大庭公民館  
☎0852-24-8733

## 大庭こども広場 大庭小1年～6年

★学生ボランティア(立正大学淞南高校)の生徒さんと年間31日間交流を  
していただいています。参加費は無料ですが、入会申し込みが必要です。  
(ただし保険料とし年間1人800円)

場所  
大庭公民館

日時  
毎週月曜日  
放課後開催。  
※詳しくは公民館まで



はらぺこあおむしの製作



淞南高校学生さんとの交流

## 大庭地区社会福祉協議会 児童福祉部

★サツマイモの栽培収穫、体験  
学習、児童クラブとの交流な  
どの活動をしています。



クリスマス会



芋ほりの収穫

## 大庭地区 子ども会育成協議会

★市民憲章かるた大会、グラ  
ウンドゴルフ大会、そうめん  
流し等の事業を実施してい  
ます。



そうめん流し



はなもちづくり

## 大庭公民館 青少年部

★夏休み工作教室、子どもとんどさん、大庭っ子サマーキャンプ等の事業を  
実施しています。



夏休み工作教室



サマーキャンプ

## おおばてらこや

★大庭公民館を開放し、静かな環境で小学生、中学生の自習の場を提供し  
ます。



勉強風景



休憩室

# その他 子育て 応援

## にじ色としょかん

★大庭公民館の中にある図書館です。  
本の貸し出し、お話し会(月1回)など行います。

日時 毎週月曜日 14時～16時30分  
【月曜日が祝日の場合は火曜日開催】

問合せ 大庭公民館  
☎0852-24-8733



入口



本棚

## なないろ食堂

★小中学生を対象に「多世代交流の場」と「学習  
中心の寺子屋」を毎月開催しています。ボラン  
ティアも募集中です。

問合せ 地域つながりセンター  
☎0852-67-3088



Facebook



お兄さんお姉さんとの遊びの時間



食事風景



お勉強の時間

### なないろ食堂(多世代交流)

会場	参加費
湖東中学校 第2土曜日	小中学生 100円 その他 300円

### なないろ食堂寺子屋

会場	参加費
大庭公民館 第4土曜日	無料(軽食準備)

- 申込み・問合せは  
月～金曜日 10:00～16:00  
申込の場合「なないろ食堂申込み」とお伝えください。
- いずれも定員15名程度



松江市内の

# 親子の遊び場「子育て支援センター」ご紹介

子育て支援センターは親子で遊べる場所です。  
子育ての情報や育児相談もありますよ。ぜひお出かけください。



子育て支援センター

- 鹿島子育て支援センター  
TEL.0852-82-9334
- 宍道子育て支援センター  
TEL.0852-66-1428
- たまゆつどいの広場  
TEL.0852-62-9546
- 子育て支援センター(あいあい)  
TEL.0852-60-8141
- わいわいルーム(3歳~5歳)  
TEL.0852-60-8141



- 松江赤十字乳児院育児サロン  
TEL.0852-24-6418
- おもちゃの広場  
TEL.0852-32-1195
- 美保関子育て支援センター  
TEL.0852-55-5751
- 東出雲子育て支援センター  
TEL.0852-52-9583
- やくも子育て支援センター  
TEL.0852-67-3251

## 松江市の子育て支援事業



### まつえしこどもこそだてサイト # こどもまんなか松江

妊娠期から子育て期までの切れ目ない支援を行います！



こどもまんなか松江

スマホ  
アプリの  
ご紹介



### まつえの子育てAIコンシェルジュ

子育ての困りごと、LINEでどうぞ！  
LINEで友達登録すると、妊娠期から就学前までの子育てに関する  
問い合わせがいつでもできるサービスです。



AIコンシェルジュ



### 母子手帳アプリ「母子モだんだん」

妊娠・子育てのお悩みを解決するスマホアプリ。  
松江市の子育てに必要な情報を一目でチェックできます。



母子モだんだん

### 赤ちゃん手帳



この手帳は、みなさんが安心して妊娠、出産を迎えられ、  
子育てができるように、松江市の制度や施設を紹介しています。  
(松江市)



赤ちゃん手帳

### ふくしなんでも相談所

「ふくしなんでも相談所」は、  
市民の皆様の身近なご相談(悩みごと)をお受けし総合的にサポートいたします。  
(松江市社会福祉協議会)



ふくしなんでも相談所

### てごしてしまね

しまねの結婚・妊娠・出産・子育て  
総合ポータルサイト  
みなさんの「困った!」「誰か手助けして!!」  
「知りたい!」そんなとき、このサイトがお手伝い  
できればと思い、「てごしてしまね」と名付け  
ました。



てごしてしまね

\\ 大庭地区のみなさんの子育て支援のお手伝い! //

お問い合わせ

## 大庭公民館

TEL 0852-24-8733 FAX 0852-21-8766

〒690-0033 松江市大庭町 805-3 <https://matsue-city-kouminkan.jp/ooba/>



大庭公民館HP

【編集・発行】 大庭地区社会福祉協議会

この事業は、松江市社会福祉協議会から配分を受けた篤志寄付金(香典返し等寄付金)を財源として行っています。