



# ネットワーク生馬 4月号

発行日 令和2年3月(第252号)  
 発行 松江市生馬公民館  
 〒690-0865 松江市西生馬町8番地  
 (電話)0852-36-8234・(Fax)0852-36-6121  
 (IP電話:マブフォン)050-5201-9609  
 E-mail: ikumak@mable.ne.jp  
 人口3,673人 世帯数1,751世帯(2月末現在)  
 ホームページ 松江市公民館 で検索



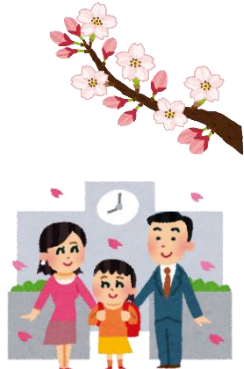
旅立ちの春を迎え、桜の便りが待ち遠しい頃となりました。  
 令和元年度事業も残すところあとわずかとなりました。  
 今年度もたくさんの地域の皆様方にご支援・ご協力を賜りましたこと  
 厚くお礼申し上げます。  
 毎日、報道されている新型コロナウイルス感染症の感染予防のために、  
 手洗い・うがい等に努めましょう！



公民館行事予定(3月24日現在)



4/6~4/15	交対協	春の全国交通安全運動実施
6日(月)	社協	いきいきウォーキング9:00~[集合 いない春日店]
〃	体協	常任理事会19:00~[公民館]
7日(火)	町自連	監査14:00~[公民館]
〃	社協	監査16:30~[公民館]
〃	消防	監査17:30~[公民館]
〃	青少年	監査18:00~[公民館]
8日(水)	生馬小・一中	始業式
9日(木)	生馬小・一中	入学式
〃	体協	監査13:00~[公民館]
〃	運協	監査13:30~[公民館]
〃	寿会	監査14:30~[公民館]
10日(金)	交対協	交通事故死ゼロを目指す日
〃	社協	第1回正副会長会13:30~[公民館]
〃	若馬会	総会20:00~[公民館]
13日(月)	体協	理事会19:00~[公民館]
14日(火)	社協	役員会10:00~[公民館]
〃	寿会	総会準備14:00~[公民館]
15日(水)	寿会	総会10:00~[公民館]
22日(水)	交対協	総会18:30~[公民館]
24日(金)	寿会	第1回市高連理事会13:30~
25日(土)		配布物受取日
26日(日)		諸団体総会[右の総会一覧をご覧ください]
27日(月)	事務局	閉館
28日(火)	寿会	役員会13:30~[公民館]



## 各団体 総会のご案内

下記のとおり各団体総会等を開催することになりましたので  
 関係者の皆様、よろしくお願い致します。

### ◇生馬地区寿会 総会

**4/15(水)** 10:00~ [場所] 生馬公民館

### ◇生馬地区交通安全対策協議会 総会

**4/22(水)** 18:30~ [場所] 生馬公民館

### ◇諸団体 総会

**4/26(日)** [場所] 生馬公民館

- 12:50~13:30 生馬青少年を育てる会 総会
- 13:30~14:00 生馬地区教育振興会 代議員会
- 14:00~14:30 生馬地区消防協会 理事会
- 14:30~15:00 生馬体育協会 評議員会
- 15:00~16:00 生馬地区社会福祉協議会 総会
- 16:00~17:00 生馬公民館運営協議会
- 17:00~18:00 生馬地区町内会・自治会連合会 総会
- 18:00~(予定) 懇親会(運協・町自連・消防・体協・社協)

※状況によっては、懇親会を中止する場合がありますのでご了承ください。



## 生馬地区交通安全対策協議会からお知らせ

### ◇春の全国交通安全運動の実施について

【実施期間】4月6日(月)~4月15日(水)までの10日間

- (1) 子供を始めとする歩行者の安全の確保
- (2) 高齢運転者等の安全運転の励行
- (3) 自転車の安全利用の推進



### ◇交通事故死ゼロを目指す日・・・4月10日(金)

## 公民館から「事務局 閉館」についてお知らせ

諸団体総会振替のため**4月27日(月)**は事務局を閉館します。  
 ご迷惑をお掛けしますがどうぞ宜しくお願いします。

公民館事業での写真を広報誌やホームページ等で掲載させていただく場合がありますので、あらかじめご了承ください。また、不都合の方は当日までに申し出てください。皆様のご協力を宜しくお願いします！

## 【職員 退職・異動】についてお知らせ

### 退職のご挨拶

生馬公民館での6年間の在任中は、地域の皆さまの温かいご支援に励まされ、無事に勤めることができました。心から感謝申し上げます。その間、名尾が丘まつり、若馬会、いくまカフェ、乳幼児教室こうまっこ、男の料理教室、青少年を育てる会、交対協、子ども広場、環境、人権など様々な公民館事業、団体と関わらせていただくことができました。生馬公民館での思い出はとても大切な思い出として、私のこれからは支えてくれると思います。

生馬地区のますますのご発展と皆さまのご多幸をお祈りし、お礼に併せて退職のご挨拶とさせていただきます。  
 山崎 さつき

山崎 さつき

### 異動のご挨拶

このたび、4月1日付けをもって法吉公民館へ異動することとなりました。この4年間、名尾が丘で地域の方と一緒に仕事をさせていただいた事はどれも忘れがたく大切な経験となりました。

今までお世話になり、本当にありがとうございました。  
 新しい新任地でも今まで教えてくださったことを生かし、さらに精進をしままいります。

今後ともご指導・ご鞭撻のほど宜しくお願い致します。  
 吉岡 宏爾

## 乳幼児相談「わいわいサロン」年間スケジュールのお知らせ

育児について気軽に保健師さんと話せるサロンです！

お子さんの身長・体重測定・子育ての相談の場です。どうぞお出かけください！

- ☆日にち ①5月11日(月) ②7月13日(月) ③9月14日(月)  
 ④11月9日(月) ⑤1月12日(火) ⑥3月8日(月)

☆時間 10時~11時30分

☆場所 生馬公民館 教養室

☆持ってくるもの 母子手帳 ※妊婦さんもお待ちしています！



## サークル・グループ活動

若菜会(民謡踊り教室)	第1・3水曜	川柳教室	第2土曜
フォークダンス	毎週金曜	大人の塗り絵教室	第3金曜
大正琴教室	第1・3土曜	詩吟教室	第2・4日曜
レイフラワールアナ生馬	第1・3火曜	カラオケ教室	第1・3火曜
ジャストスマイル(ダンス)	毎週水曜	英会話教室	毎週水曜
太極拳	毎週金曜	ふわもこさあくる	第2土曜
3B体操	毎週木曜	編み物教室	第2・4火曜

## 令和2年4月1日からの「旧もやせるごみ袋45ℓ」取扱いについて お知らせ

**交換・還付について**  
 令和2年3月2日から、新しい袋への交換及び口座への還付も行います。

必要なもの 交換…ごみ袋、差額、認印  
 還付…ごみ袋、振込口座がわかるもの、認印  
 受付場所 松江市環境センター(学園南1-20-43) 各支所市民生活課  
 受付期間 令和2年3月2日~

## 旧もやせるごみ袋45ℓ(1枚60円)の取扱いについて

令和2年4月1日からは、そのままでは使用できません。交換・還付または1円の差額シールを貼って出してください。  
 差額シールは令和2年3月2日より販売いたします。  
 販売店につきましては、松江市ホームページでご確認いただくか、リサイクル都市推進課までお問い合わせください。

リサイクル都市推進課 ☎55-5281

差額シール 1円  
 見本 松江市収入証紙

ごみ袋の見えやすい位置に「差額シール」を1枚貼ってください。



※この差額シールは1枚60円のもやせるごみ袋45ℓの袋のみに使用できます。それ以外のごみ袋には使用できません。

60円の袋を30枚以上お持ちの方は、できるだけ交換・還付でご対応をお願いします。また、事前にリサイクル都市推進課までお電話ください。



## 社会福祉協議会からお知らせ

### 香典返し ご寄付お礼

福田 浩三 様 (浜佐田3区)

厚くお礼申し上げますと共に故人のご冥福を心よりお祈り申し上げます。

### ◇第1回「4月 いきいきウォーキング」のお知らせ

- ・日時 4月6日(月) 集合9:00 [いない春日店 駐車場]
- ・コース 安来市 ~清水寺 散策~
- ・交通費 500円
- ・申込締切 4月3日(金)生馬公民館まで



## 募集

### みんなの「空手教室」生徒募集!



空手はお子様の成長にとって、いいことがたくさんあります!

空手は身心のトレーニングに最適です!

空手は右脳左脳をバランスよく発達させます!

空手はこんなにもたくさんの「生きる力」が身につきます!

**礼節・集中力・想像力・表現力・持続力・記憶力・積極性**

- 【会費】月額3,000円/1人(同一家族2人目まで同額)  
但し同一家族3人目以降2,000円/1人(入会金・年会費なし)
- 【お問合せ】福井優太 090-4899-7293

## 寿会からお知らせ

### ◇寿会総会のご案内

春の良き日に新会員さんも迎えて、令和2年度寿会総会を下記の日程で開催いたします。

なお、新型コロナウイルス感染が拡大している状況を踏まえ、感染拡大防止の観点からアトラクションと会食は取りやめとします。

- ・日時 4月15日(水) 午前10時~
- ・場所 生馬公民館 集会室
- ・内容 総会のみ



## 体協からお知らせ

### ◇常任理事会

- ・日時 4月6日(月) 19:00~
- ・場所 生馬公民館 集会室

### ◇理事会

- ・日時 4月13日(月) 19:00~
- ・場所 生馬公民館 集会室



## いくま里山の会からお知らせ

### ◇4月「いくま里山の会」ご案内 [健康づくり・仲間づくりサークル]

#### 仙の山 登山 (標高538m:大田市大森)

- ・日時 4月16日(木)
- ・集合 8時 [いない春日店 駐車場]
- ・参加費 3,000円
- ・申込 4月10日(金)までに各班長へ申し込みください。
- ・その他 世界文化遺産の「大森銀山街道」の散策
- ・備考 マイクロバス利用

雨天中止の場合  
4/23(木)に実施



※ウォーキングを希望される方は福田浩三 ☎36-7631 まで申し込みください。

## 松江市公民館「松北ブロック市民学習発表会」お礼



2月22日(土)鹿島文化ホールにおいて、14回目となる「松北ブロック学習発表会」が盛大に開催されました。今年もたくさんの方にご来場いただき、大盛況のうちに終了しました。ご来場・ご出演頂きましたたくさんの皆様、ありがとうございました。来年もお待ちしております。



## 《生馬地区の皆様へ》新型コロナウイルス感染症を防ぎましょう!

きこくしゃ せつしょくしゃそうだん

### ◆帰国者・接触者相談センター

松江市 参考:厚生労働省ホームページ

松江市・島根県共同設置松江保健所 専用電話番号 0852-33-7673

(平日:8時30分~17時15分) ※緊急の場合は、この限りではありません

次の症状がある方は、医療機関を受診する前に必ず「帰国者・接触者相談センター」にご相談ください。

- ①風邪の症状や37.5℃以上の発熱が4日以上続いている。(解熱剤を飲み続けなければならないときを含みます。)
- ②強いだるさ(倦怠感)や息苦しさ(呼吸困難)がある。
- ③高齢者の方や糖尿病、心不全、呼吸器疾患の基礎疾患がある方、また免疫抑制剤や抗がん剤等を使用している方は、

上記の症状が2日程度続く場合。

### ◆一般相談窓口

松江市・島根県共同設置松江保健所 専用電話番号 0852-33-7638

(平日:8時30分~17時15分)

厚生労働省 電話 0120-565653(フリーダイヤル) (土日・祝日も実施:9時~21時)

聴覚に障がいのある方など、電話での相談が難しい方 FAX 03-3595-2756

### ◆気をつけていただきたいこと

- せきや熱などの症状があり、医療機関を受診する際にはマスクを着用してください。**必ず事前に医療機関に連絡し、指示に従って受診する**ようお願いいたします。
- まずは外出先からの帰宅時や調理の前後、食事前などにこまめに石けんなどで**手を洗いましょう**。
- 咳やくしゃみが出る時は、人にうつさないように**咳エチケット**を心がけましょう。
- 持病がある方、ご高齢の方は、できるだけ人ごみの場所を避けるなど、より一層注意しましょう。
- 発熱等の風邪の症状が見られるときは、**外出を控えましょう**。
- 発熱等の風邪症状が見られたら、毎日、体温を測定して記録しましょう。

