

5/28

町民・小学校・幼稚園運動会



今年度、野津和夫会長の後任として、会長をお引き受けいたしました。これまで、仕事もプライベートも体育会系で過ごしてまいりました。これからは、文化活動・防災も含めて皆様方にご理解とご協力をいただきまして、重責を果たして参りたいと思います。どうぞよろしくお願ひ申し上げます。

さて、私事ではございますが、二十五年前に岩崎自治会会長として二年間、朝酌地区町内会・自治会連合会の一員として参加させていただいておりました。当時は大橋川拡幅の問題が大きく、再三行政の方たちと協議がありました。あれから二十三年を経て松崎島(中ノ島)に工事連絡仮設橋がやっと昨年から着工されました。その間、歴代の会長の皆さんは、現在までに朝酌地区内が抱える様々な課題に対して真摯に向き合い、地域と協議を重ねながら安全で健康なまちづくりに取り組んで来られました。そのことに敬意を表し、私も微力ながら今年度の朝酌地区町内会・自治会連合会も頑張っていきたいと思っております。

これまでのところ、四月・五月には市町内会自治会連合会の総会や朝酌公民館運営協議会等が開催され、今年度の活動行事(朝酌地区町民・小学校・幼稚園合同運動会、朝酌夏祭り、朝酌地区文化祭開催)等の計画と併せて予算案について協議し決



「未来へ」

朝酌地区町内会・自治会連合会

会長 原 成美

議されました。

また、皆さんもご存じの通り、五月八日をもってコロナウイルス感染症が二類から五類に移行されたことにより、四年ぶりに五月二十八日に運動会を開催しました。多数の町民の皆さん・児童・園児に参加いただきましたが、久しぶりにグラウンドに響く元気な笑い声を聞き、子どもたちの躍動する姿を目の当たりにして、各地区の懇親が深まったと感じました。現在は夏祭りの開催に向けて、これまでから少し目先を変えた内容にできないかと協議中です。この様子であれば今年度計画した行事も順調に開催できる状況であることを期待している所です。

その他、福祉事業・消防計画・防災訓練等各部の計画事業が順調に開催されますよう切に願うところであります。それに併せてかねてからの課題である朝酌公民館の老朽化による建て替え・高台から平地に場所を移転してますます地域住民が安心して誰でも何時でも集える公民館(コミュニティセンター)としての位置づけをする事が大切な重要案件になると思っております。その為に町民の皆様方の協力をいただき、共に知恵を絞り工夫して参りたいと思っております。一歩ずつですが「未来に向けて」進んで行く朝酌地区を目指して、皆様方のご理解とご協力をよろしくお願ひいたします。

## 令和5年度 朝酌公民館運営協議会運営方針

朝酌地域住民の連帯意識の高揚をはかり、安心安全な地域づくりを推進するとともに、生涯学習や社会教育の場として地域に根ざした公民館運営を目指します。

- 1、地域づくりや学習の場として、誰もが気安く集い、学び、地域住民のふれあいの場となるように努めます。
- 2、ふるさとを愛し、明るく住みよい地域になるよう、学校、地域諸団体、サークルとの連携を深めながら、事業を展開します。
- 3、地域の課題や住民の要望に応えた学習や講演及び研修会の開催に努めます。



みんなで楽しもう！  
ニュースポーツ体験



わんぱくくらぶ(乳幼児教室)

### 総務部

部長/原 成美  
副部長/深貝 恭悦  
野津 照雄・神門 真澄  
池田 太持

公民館事業の総括。団体との連絡調整。広報活動。地域総合的事業の企画運営。

### 青少年部

部長/野津 徹  
副部長/明事 忍  
福原 克巳・野津 浩志  
野津 康永・金津 博

青少年活動の企画運営。青少年団体活動支援・連絡調整。

### 文化研修部

部長/古藤 弘巳  
副部長/吉岡 昭夫  
古藤 純一・野津 勝則  
野津 健一・松浦 明夫  
井川 満

文化祭の企画運営。教養講座、生涯学習講座の企画運営。

### 環境部

部長/羽室 仁  
副部長/森江 和吉  
森江 泰行・田川 洋一  
米原 豊・野津 達人  
(和久羅会) (寿会)

環境学習会の企画運営。関係団体との連絡調整。

### 乳幼児部

部長/羽室 利恵  
副部長/米原 房江  
野津加寿美・野津喜美子  
(母子保健推進員)

乳幼児教室(わんぱくくらぶ)の企画運営。

### 健康福祉部

部長/古藤 和則  
副部長/吉岡 和弘  
上野 克次・福良 智洋  
青山 実・佐伯ノブ子

健康福祉事業の企画・運営。

朝酌公民館運営協議会専門部

# 令和4年度 朝酌公民館運営協議会

## 事業報告

## 決算書

専門部活動	活動内容
総務部	<ul style="list-style-type: none"> <li>公民館たより発行(毎月)</li> <li>7月公民館「館報」102号発行</li> <li>2月公民館「館報」103号発行</li> <li>朝酌ふれあい広場維持管理・部会、団体等連絡調整</li> </ul>
文化研修部	<ul style="list-style-type: none"> <li>5月30日(月) 社会見学「しまね海洋館アクアスと江津本町裏街道」</li> <li>7月14日(木) 朝酌矢田Ⅱ遺跡現地見学</li> <li>7月30日(土) 朝酌夏祭り⇒中止</li> <li>10月27日(木) 絵手紙教室①</li> <li>11月7日(月)～11日(金) あさくみ文化作品展</li> <li>11月10日(木) 朝酌歴史講座 演題:「朝酌矢田Ⅱ遺跡の発掘調査～朝酌と西北九州(末羅国)の交流～」 講師: 県埋蔵文化財調査センター 椿 真治さん</li> <li>12月3日(土) 松東ブロック公民館学習発表会 会場: 川津公民館</li> <li>12月21日(木) 板付きしめ飾り教室</li> <li>1月12日(木) そば打ち体験教室 会場: 八雲ふるさと館</li> <li>2月24日(金) 絵手紙教室②</li> <li>3月1日(木) 城下町松江再発見～学びの一日旅～</li> </ul>
青少年部	<ul style="list-style-type: none"> <li>7月25日(月) 紙芝居「矢田のかわこ」読み聞かせ</li> <li>7月28日(木) 行灯づくり教室</li> <li>8月3日(木) 防災学習会</li> <li>10月31日(月) 環境学習クールチョイス</li> <li>11月7日(月) 生け花教室</li> <li>1月21日(土) 二中校区子どもの健全育成研修会</li> <li>3月4日(土) 松東ブロックジュニアリーダー研修 会場: 美保閣公民館</li> <li>3月12日(日) 五一会</li> <li>3月 紙芝居「矢田のかわこ」英語版製作</li> </ul>
環境部	<ul style="list-style-type: none"> <li>環境整備活動(公民館周辺・和久羅山) ①6月11日(土) ②9月17日(土) 協力: 和久羅会・寿会</li> <li>10月24日(月) 視察研修会 視察先: 鳥取再資源化研究所実験フィールド・北条砂丘風力発電所見学 不法投棄トラブル(地域安全推進員/生活環境保全推進員連携) 毎月第3金曜日</li> </ul>
乳幼児部	<ul style="list-style-type: none"> <li>5月12日(木) 開講式</li> <li>6月23日(木) お母さんたちの健康チェック</li> <li>7月7日(木) 幼稚園との七夕交流会(中止)</li> <li>7月21日(木) 宝石石鹸づくり</li> <li>9月8日(木) 遠足(矢田渡船乗船)</li> <li>10月13日(木) 文化祭作品づくり</li> <li>11月17日(木) 歯育・食育</li> <li>12月15日(木) クリスマス会(幼稚園との交流)</li> <li>1月20日(金) 親学</li> <li>2月17日(金) 幼稚園との交流会</li> <li>3月9日(木) 修了式</li> </ul>
健康福祉部	<ul style="list-style-type: none"> <li>6月8日(木) 青空健康体操教室 協力: 寿会</li> <li>9月 「朝酌健康元気ノート」発行</li> <li>11月7日(月) 健康教室「レク式体力チェック」</li> </ul>
社会体育活動	<ul style="list-style-type: none"> <li>朝酌体育協会へ活動補助</li> <li>◎地区大会 5月29日(日) 町民・小学校運動会⇒中止</li> <li>6月5日(日) 嵩ブロックニュースポーツ大会⇒中止</li> <li>9月11日(日) 球技大会⇒中止</li> <li>10月16日(日) ニュースポーツ・ゲートボール大会⇒中止</li> <li>12月4日(日) 卓球大会⇒中止</li> <li>◎市民体育祭 6月12日(日) ソフトボール⇒中止</li> <li>7月18日(日) バレーボール⇒中止</li> <li>10月2日(日) 市民大運動会⇒中止</li> </ul>
親子読書活動	<ul style="list-style-type: none"> <li>・わんぱく文庫の管理</li> </ul>
人権教育推進活動	<ul style="list-style-type: none"> <li>朝酌地域人権教育推進協議会と連携</li> <li>7月12日(火) 松江市地域人権教育推進協議会連合会全員協議会・研修会</li> <li>8月2日(火) 人権教育地域活性化に向けた研修会⇒中止</li> <li>8月25日(火) 市民人権講座(松東ブロック)⇒中止</li> <li>10月18日(火) 人権を考える市民の集い/松江市人権教育推進大会⇒リモート</li> <li>10月20日(木) 朝酌地域人権教育推進協議会視察研修 視察先: 加納美術館</li> <li>11月2日(木) 松江市地域人権教育推進協議会連合会代表者会</li> <li>11月7日(月)～11月11日(金) 朝酌地区文化祭にて人権啓発パネル展示 地域指導者視察研修会 視察先: 広島県福山市、ホロコースト記念館</li> <li>1月18日(水) 朝酌公民館運営協議会研修会兼人権研修会 演題:「仏教からの人権問題を考える～人生経験からの人権問題」 講師: 臨濟宗南禅寺派禅定寺住職 深貝恭悦さん</li> <li>3月13日(月) 朝酌・川津人権合同研修会 演題:「同和問題の解決に向けて～子どもたちの人権感覚を育む教育(授業)を通して～」 講師: 松江市立菅田会館 指導職員 吉田徳人さん</li> <li>3月14日(火) 松江市地域人権教育推進協議会連合会第2回代表者会</li> </ul>
市民憲章推進活動	<ul style="list-style-type: none"> <li>市民憲章推進朝酌地区協議会と連携</li> <li>・クリーンまつさ運動 春季6月19日(日) 秋季10月16日(日)</li> <li>・花づくり運動推進</li> <li>・11月22日(火) お抹茶体験教室</li> <li>・12月4日(日) 市民憲章かるた地区大会(主催 朝酌子ども会)</li> <li>・2月4日(土) かるた中央大会 会場: 松江市総合体育館</li> </ul>
研修活動	<ul style="list-style-type: none"> <li>館長・職員・委員研修</li> <li>・10月21日(金) 中四国公民館研究集会⇒リモート参加</li> <li>・1月10日(火)～1月11日(水) 館長会県外視察研修会(岡山県西粟倉村)</li> <li>・1月19日(木) 松江市公民館運営協議会研修会 会場: 県民会館</li> <li>・1月24日(火)～2月10日(金) 社会教育主事講習</li> </ul>
その他	<ul style="list-style-type: none"> <li>・9月24日(土) 朝酌地区防災訓練</li> <li>・11月16日(水) 戦没者慰霊祭</li> <li>・12月4日(日) 国宝松江城マラソン 後援</li> </ul>

収入合計 17,694,505 円  
 支出合計 17,347,711 円  
 差引残額 346,794 円(次年度繰越し)

収入の部 (単位:円)

費目	決算額	説明
市費	16,073,116	
公民館指定管理料	15,923,116	人件費 11,036,903円 管理費 2,383,570円 事業費 2,502,643円
社会人権教育推進事業委託料	150,000	社会人権教育推進事業委託料
地元費	1,621,389	
公民館費	567,600	公民館協力費1,200円×473世帯
受講料	169,000	社会見学参加費、講座受講料他
使用実費	311,937	印刷代、使用実費、エアコン使用料他
雑収入	316	貯金利息他
繰越金	572,536	前年度繰越金
収入合計	17,694,505	

支出の部 (単位:円)

費目	決算額	説明
人件費	11,036,903	主任・主事給料、諸手当、福利厚生費
管理費	3,372,589	
運営協議会費	211,420	福利厚生費、旅費、需用費、役員費
一般管理費	3,161,169	慶弔費、旅費、需用費、役員費、委託料、使用料及び賃借料、備品購入費
事業費	2,938,219	
総務部活動費	471,748	公民館だより毎月、公民館報2回、ふれあい広場運営助成他
青少年部活動費	175,453	朝酌っ子チャレンジ、青少協助成、紙芝居づくり他
文化研修部活動費	647,980	あさくみ文化作品展、社会見学、生涯学習講座
環境部活動費	162,680	環境学習会、公民館周辺・和久羅山環境整備作業他
乳幼児部活動費	86,295	乳幼児教室わんぱくくらぶ
健康福祉部活動費	125,620	健康教室、健康元気ノート制作他
社会体育活動費	0	
人権教育推進活動費	190,337	視察研修負担金、各種研修会参加旅費、人推協だより発行
市民憲章推進活動費	131,303	清掃活動助成金、お抹茶体験教室、市民憲章かるた大会他
親子読書活動費	6,963	乳幼児向け図書購入
研修活動費	747,840	市運協連・市館長会負担金、研修会参加経費
総合補償費	192,000	公民館総合補償制度掛金
支出合計	17,347,711	

# 令和5年度 朝酌公民館運営協議会

## 事業計画

## 予算書

専門部活動	活動内容
総務部	公民館事業の総括。団体との連絡調整。広報活動。地域総合的事業の企画運営。 ・公民館たより発行（毎月） ・公民館「館報」発行（年2回） ・朝酌ふれあい広場維持管理 ・マスコットキャラクター「あさまる」PR
青少年部	青少年活動の企画運営。青少年関係団体の活動支援及び連絡調整。 ・朝酌っ子チャレンジ（行灯づくり、防災学習他） ・一五一会（中学校卒業生激励会） ・松東ブロックジュニアリーダー研修会（時期未定） ・二中校区青少年健全育成研修会
文化研修部	文化祭の企画運営。教養講座、生涯学習講座の企画運営。 ・朝酌夏祭り 7/29(土) ・朝酌地区文化祭 10/29(日) ・社会見学 7/4(火) 鳥取砂の美術館～大江ノ郷自然牧場～石谷家住宅 ・生涯学習講座（歴史講座、朝酌を食らう会、寄せ植え、ものづくり等） ・サークル・教室活動の支援、連絡調整 ・地区女性協力員との連絡調整 ・松東ブロック学習発表会 11/19(日)島根中学校
環境部	環境学習会の企画運営。関係団体との連絡調整。 ・環境学習会 ・環境整備活動 ・不法投棄パトロール（地域安全推進員/生活環境保全推進員連携）毎月第3金曜日
乳幼児部	乳幼児教室わんぱくくらぶの企画運営。 ・開講式 5/11(木) ・健康チェック 5/25(木) ・趣味講座（ポーセラーツ）6/29(木) ・幼稚園との七夕交流 7/7(金) ・親子ふれあいレクリエーション 9/14(木) ・遠足（矢田渡船乗船）9/21(木) ・文化祭作品づくり 10/19(木) ・文化祭 10/29(日) ・親学 11/17(金) ・自由遊び 11/30(木) ・クリスマス会 12/14(木) ・食育・歯育 1/18(木) ・幼稚園との交流発表会 2/15(木) ・修了式 3/7(木)
健康福祉部	健康福祉事業の企画運営。朝酌健康推進隊、朝酌寿会連合会と連携。 ・みんなで楽しもう！ニューススポーツ体験 6/17(土) ・健康講話 ・健康体操教室 ・あさくみ健康元気ノート活用
社会体育活動	◎地区大会・ブロック大会 町民・小学校・幼稚園運動会 5/28(日) 嵩ブロックニューススポーツ大会 6/4(日) 球技大会 9/10(日) ニューススポーツ大会 10/15(日) ◎市民体育祭 ソフトボール 6/11(日) バレーボール 7/17(月)・祝 ニューススポーツ大会 10/1(日) 卓球 2/18(日)
親子読書活動	図書活動の充実。 ・乳幼児図書購入 ・わんぱく文庫の管理
人権教育推進活動	朝酌地域人権教育推進協議会と連携。 ・人権研修会（川津人推協と合同） ・人権教育講演会 ・市民人権講座 ・市/県人権教育研修会参加 ・地域指導者視察研修会
市民憲章推進活動	市民憲章推進朝酌地区協議会と連携。 ・「クリーンまつえ」運動の推進 ・お抹茶体験教室（伝統文化継承事業） ・花づくり運動推進 ・市民憲章かるた地区/中央大会 ・公民館年末大掃除
研修活動	館長・職員・委員研修の推進。 ・ブロック別公民館研修 ・全国公民館研究会 10/12(木)～10/13(金) 広島 ・島根県公民館研究集会 ・館長会県外視察研修会

収入合計 17,490,224円  
支出合計 17,490,224円

### 収入の部

(単位：円)

費目	予算額	説明
市費	15,959,463	
公民館指定管理料	15,809,463	人件費 10,660,224円 管理費 2,448,802円 事業費 2,700,437円
社会人権教育推進事業委託料	150,000	社会人権教育推進事業委託料
地元費	1,530,761	
公民館費	576,000	公民館協力費 1,200円×480世帯
受講料	170,000	社会見学参加費、講座受講料他
使用実費	350,000	印刷代、使用実費、エアコン 使用料他
雑収入	87,967	貯金利息、文化祭模擬店売上げ他
繰越金	346,794	令和4年度繰越金
収入合計	17,490,224	

### 支出の部

(単位：円)

費目	予算額	説明
人件費	10,660,224	職員給料、諸手当、福利厚生費
管理費	3,422,500	
運営協議会費	264,000	福利厚生費、旅費、需用費、 役務費
一般管理費	3,158,500	慶弔費、旅費、需用費、役務費、委託料、 使用料及び賃借料、備品購入費
事業費	3,407,500	
総務部活動費	450,000	公民館たより毎月、公民館報2 回、ふれあい広場運営助成他
青少年部活動費	130,000	朝酌っ子チャレンジ、青少協助成、 ジュニアリーダー研修負担金
文化研修部活動費	875,000	夏祭り負担金、文化祭、社会 見学、生涯学習講座
環境部活動費	190,000	環境学習会、公民館周辺・和 久羅山環境整備作業
乳幼児部活動費	100,000	乳幼児教室わんぱくくらぶ
健康福祉部活動費	72,000	健康体操教室、健康講話他
社会体育活動費	150,000	朝酌体育協会へ補助
人権教育推進活動費	195,000	視察研修負担金、各種研修会参加 旅費、人推協たより発行
市民憲章推進活動費	145,000	クリーンまつえ助成金、お抹茶体 験教室、市民憲章かるた大会他
親子読書活動費	10,000	乳幼児向け図書購入
研修活動費	898,500	市運協連・市館長会負担金、 研修会参加経費
総合補償費	192,000	公民館総合補償制度掛金
支出合計	17,490,224	

### 令和4年度 朝酌地区 町内会・自治会連合会事業報告書

期 日	事 業 名
4月8日(金)	第1回町内会・自治会長会
4月20日(水)	令和4年度総会
5月20日(金)	第2回町内会・自治会長会
5月29日(日)	朝酌地区町民・小学校・幼稚園運動会⇒中止
7月22日(金)	第3回町内会・自治会長会
8月18日(木)	朝酌地区防災訓練説明会
8月18日(木)	事務連絡会
9月22日(木)	第4回町内会・自治会長会
9月24日(土)	朝酌地区防災訓練
9月末日締切り	土木工事要望取りまとめ
11月2日(水)	あさくみ文化作品展準備作業
11月7日(月)~11日(金)	あさくみ文化作品展
11月16日(水)	朝酌地区戦没者慰霊祭
11月24日(木)	第5回町内会・自治会長会
12月4日(日)	国宝松江城マラソン後援
12月7日(水)	公民館年末清掃
1月7日(土)	令和5年消防出初式祝賀会⇒中止
1月14日(土)	令和5年朝酌地区新年賀会⇒中止
1月23日(月)	第6回町内会・自治会長会
2月1日(水)~3日(金)	松江市町自連視察研修 (九州電力川内原子力発電所 熊本震災被災地等)
3月7日(火)	第7回町内会・自治会長会

### 令和4年度 朝酌地区町内会・自治会連合会決算書

収入総額 1,095,221 円  
 支出総額 512,094 円  
 差引残額 583,127 円一次年度へ繰越し

#### 収入の部

費 目	本年度予算額	本年度決算額	比較増減(△)	説 明
会 費	288,000	283,800	△ 4,200	会費 600円×473世帯
事務委託費	100,000	100,000	0	地区連合会事務委託費(松江市)
助 成 金	200,000	200,000	0	朝酌ふれあい広場運営助成金(公民館)
負 担 金	80,000	0	△ 80,000	懇親会、新年賀会他参加負担金(実施せず)
雑 収 入	20,585	6	△ 20,579	貯金利息
繰 越 金	511,415	511,415	0	前年度より
合 計	1,200,000	1,095,221	△ 104,779	

#### 支出の部

費 目	本年度予算額	本年度決算額	比較増減(△)	説 明
会 議 費	50,000	0	△ 50,000	総会、会長会、懇親会経費他(実施せず)
事 務 費	70,000	65,294	△ 4,706	事務消耗品、印刷代、切手・ハガキ他
事 業 費	408,000	0	△ 408,000	運動会、夏祭り、文化祭、消防出初祝賀会、新年賀会が中止
研修活動費	60,000	19,800	△ 40,200	松江市町自連視察研修負担金、参加日当
慶 弔 費	20,000	5,000	△ 15,000	矢田公会堂竣工披露式典お祝い
報 償 費	122,000	122,000	0	町内会・自治会長費用弁償、監査会費用弁償
運営助成金	70,000	70,000	0	まちづくり推進協議会、青少協、大橋川改修事業検討委員会へ助成
使 用 料	200,000	200,000	0	朝酌ふれあい広場賃借料
災害対策費	30,000	30,000	0	朝酌地区災害対策本部へ
雑 費	20,000	0	△ 20,000	
予 備 費	150,000	0	△ 150,000	
合 計	1,200,000	512,094	△ 687,906	

### 令和4年度 朝酌地区 消防協会事業報告書

期 日	事 業 名
5月18日(水)	令和4年度朝酌地区消防協会定期総会⇒書面決議
8月3日(水)	防災学習会(児童を対象に消火体験 主催:朝酌公民館)
9月24日(土)	朝酌地区防災訓練
11月9日(水) ~15日(火)	秋季全国火災予防運動
11月18日(金)	第1回消防協会役員会 (出初式について)
12月30日(金) ~31日(土)	年末火災特別警戒
1月7日(土)	令和5年消防団出初式の慰労
3月1日(水) ~7日(火)	春季全国火災予防運動
3月13日(月)	第2回消防協会役員会

### 令和4年度 朝酌地区消防協会一般会計収支決算書

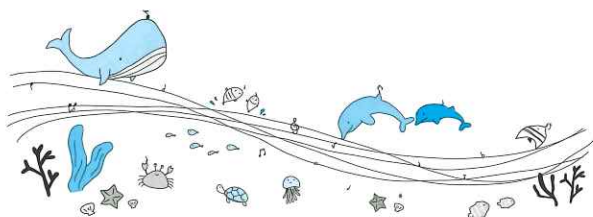
収入総額 525,888 円  
 支出総額 231,025 円  
 差引残額 294,863 円一次年度へ繰越し

#### 収入の部

費 目	本年度予算額	本年度決算額	比較増減(△)	説 明
会 費	240,000	236,500	△ 3,500	@500円×473世帯
雑 収 入	21,614	3,002	△ 18,612	貯金利息他
繰 越 金	286,386	286,386	0	前年度より
合 計	548,000	525,888	△ 22,112	

#### 支出の部

費 目	本年度予算額	本年度決算額	比較増減(△)	説 明
事 務 費	15,000	13,653	△ 1,347	切手、ハガキ他
会 議 費	20,000	2,000	△ 18,000	監査会費用弁償
事 業 費	90,000	36,589	△ 53,411	出初式慰労会経費
施設助成金	30,000	0	△ 30,000	各地区施設助成金
福利厚生費	120,000	104,650	△ 15,350	B型火災共済掛金、福祉共済制度掛金
分団整備費	120,000	24,133	△ 95,867	ブルーシート、カラーコーン、ウエイト他 ダンブ・ユニボ借用お礼
分団助成費	50,000	50,000	0	朝酌分団・橋北方面団活動助成金
奨 励 費	30,000	0	△ 30,000	訓練奨励費
研 修 費	50,000	0	△ 50,000	団員研修・各地区研修会助成金 (実施せず)
慶 弔 費	8,000	0	△ 8,000	
雑 費	3,000	0	△ 3,000	
予 備 費	12,000	0	△ 12,000	
合 計	548,000	231,025	△ 316,975	





朝酌公民館運営協議会

- 顧問 野津 直嗣
- 会長 野津 照雄
- 副会長 深貝 恭悦

朝酌地区町内会・自治会連合会

- 会長 原 成美 (岩崎)
- 副会長 野津 勝則 (大井)
- 副会長 田川 洋一 (西尾)
- 事務局長 青山 実 (朝酌)

町内会・自治会長

- 大海崎 古藤 一純
- 大井 野津 勝則
- 福富 野津 健一
- 矢田 松浦 明夫
- 朝酌 青山 実
- 西尾 田川 洋一
- 西尾 福良 智洋
- 岩崎 原 成美
- 太陽団地 井川 満
- 市営住宅 佐伯ノブ子

朝酌地区社会福祉協議会

- 会長 古藤 和則
- 副会長 深貝 恭悦

朝酌地区民生児童委員協議会

- 会長 深貝 恭悦
- 副会長 古藤 和則

朝酌地区主任児童委員

- 羽室 利恵
- 米原 房江

朝酌地区福祉推進員会

- 代表 福良 智洋

朝酌地域まちづくり推進協議会

- 会長 古藤 弘巳
- 副会長 野津 照雄

朝酌体育協会

- 会長 吉岡 和弘
- 副会長 野津 進

松江スポーツ推進委員

- 野津千亜季
- 吉岡 義洋
- 青山 真一

市民憲章推進朝酌地区協議会

- 会長 森江 和吉
- 副会長 野津 照雄

朝酌地区子ども会育成協議会

- 会長 明事 忍
- 副会長 野津 直嗣

朝酌地区交通安全対策協議会

- 副会長 野津 直嗣

朝酌地区交通安全協会

- 会長 吉岡 昭夫
- 副会長 野津 祐三

松江交通安全指導員

- 野津 孝志
- 神門 眞澄

交通安全地区教育指導員

- 野津 徹
- 古藤 良樹
- 入江 俊吾

朝酌地区青少年育成連絡協議会

- 会長 野津 徹
- 副会長 古藤 良樹

朝酌地区地域安全推進員会

- 会長 原 慶治
- 副会長 野津 精一

朝酌地区少年補導員

- 野津 和夫
- 松浦 辰彦

朝酌地域人権教育推進協議会

- 会長 神門 眞澄
- 副会長 深貝 恭悦

朝酌地区消防協会

- 会長 森江 泰行
- 副会長 野津 孝志

松江消防団朝酌分団

- 分団長 入江 眞志夫
- 副分団長 上野 健太郎

朝酌寿会連合会

- 会長 上野 克次
- 副会長 野津 義弘

男女共同参画サポーター

- 米原 豊
- 野田素三子

和久羅会

- 会長 羽室 仁

矢田渡船観光事業組合

- 組合長 米原 豊

朝酌健康推進隊

- 隊長 野津 収三

朝酌奨学会

- 会長 野津 達人

朝酌小学校・幼稚園

- 校長・園長 福原 克巳

朝酌地区二中PTA

- 地区長 野津 浩志

朝酌小学校PTA

- 会長 野津 康永

朝酌幼稚園PTA

- 会長 金津 博

朝酌地区母子保健推進員

- 原 美鈴
- 金津 宏子

朝酌地区食生活改善推進員

- 代表 野津加寿美

朝酌地区保健協力員

- 代表 野津喜美子
- 脇 結子

更生保護女性会朝酌支部

- 支部長 深貝登志子

朝酌地区生活環境保全推進員

- 松浦 正巳
- 上野 和夫
- 青山 嘉夫

朝酌地区保護司

- 深貝 恭悦

土地改良区朝酌支部

- 支部長 吉岡 修一

農業委員

- 吉岡 幸雄

朝酌駐在所

- 所長 米田 大和

松江朝酌郵便局

- 局長 今井 泰久



初心者歓迎

# 公民館サークル活動紹介

☆参加ご希望の方は公民館へ随时お申し込みください

お問い合わせ先（朝酌公民館）  
TEL 39-0646 FAX 39-0690

## 朝酌公民館書道教室

- 講師／河瀬 法子
- 代表者／宮田 洋子
- 活動日／月2回
- 活動時間／13時00分～16時00分

## 朝酌短歌会

- 代表者／上野 和夫
- 活動日／毎月1回18日
- 活動時間／14時00分～16時00分

## 朝酌レクニ輪草

- 講師／小崎 由恵
- 代表者／吉岡 初枝
- 活動日／毎週月曜日 月4回
- 活動時間／10時00分～11時30分

## 琴城流大正琴 たんぽぽ

- 講師／松本 明美
- 代表者／田村 京子
- 活動日／第2・第4水曜日
- 活動時間／10時00分～12時00分

## 朝酌民謡クラブ

- 講師／平野 愛子
- 代表者／吉岡 幸雄
- 活動日／毎週木曜日
- 活動時間／19時00分～21時00分

## レイフラワーアナパ あさくみ

- 講師／佐々木 静江
- 代表者／野津 順子
- 活動日／第2木曜日
- 活動時間／19時30分～20時30分

## 朝酌カラオケの会

- 代表者／吉岡 修一
- 活動日／毎月1回第3火曜日
- 活動時間／17時30分～20時30分

## 朝酌ウォーキング同好会

- 代表者／原 政幸
- 活動日／第2・第4土曜日
- 活動時間／9時集合

## 陶芸クラブ なごみ 和

- 代表者／作野 真智子
- 活動日／第2・第4土曜日
- 活動時間／9時00分～16時00分の間



### ★鳥取砂丘砂の美術館

エジプトをテーマにした展示を見学。砂像の精巧さと臨場感に圧倒されました。崩れないのが不思議です。



### ★石谷家住宅

広大な敷地に大きく立派な建物。入ってすぐの土間の巨大な梁、各部屋の欄間の意匠には目を見張るものがありました。美しい庭園からは涼しい風が吹き抜けていきました。



7/4

文化研修部社会見学  
「鳥取砂丘砂の美術館・石谷家住宅」

### 朝酌地区青少年育成連絡協議会より



## 新会長就任ごあいさつ

会長 野津 徹

朝酌町内の皆様こんにちは。5月10日の朝酌地区青少年育成連絡協議会（以下：青少協）総会で大海崎町の古藤幸泰会長の後任で就任いたしました福富町の野津徹と申します。昨年度まで朝酌地区子ども会育成協議会会長として青少協と連携を図り、行事に中学生の参加を求め交流を図ってまいりました。

今年は青少協の会長として大海崎町の古藤良樹さん、西尾町の入江俊吾さんの両副会長と、いかに中学生を小学生との交流や地域活動に参加してもらえるか、中学3年生を送る会「一五一会」をどういった形で開催するか検討をしたいと思えます。さらに、高校生に参加してもらえる活動ができればと考えておりますので、地域の皆様、保護者の皆様ご協力をよろしくお願いいたします。

さて、皆様もご承知のとおり令和元年からの新型コロナウイルス感染症拡大により、これまで当たり前のように行ってきた活動も中止や縮小開催が多くありました。

このため、コロナが5月8日からインフルエンザと同じ扱いになり行事等が再開されても、「こうしていたと思う」「こうだったのではないか」など記

録はあっても記憶が薄れ、「ゼロ」の状況から始めるのと、開催する目的の再確認が必要となってきたように思います。

たとえば、5月28日に開催された「幼稚園・小学校・町民運動会」では、学校側も合同の運動会を経験した先生がいないため様子がわからない、子供達も町内との運動会は初めての生徒が多い、町内では参加者確保の問題で走る種目が無くなるなど大きく変わりました。中学生のボランティアも開催のドタバタで募集をかけるのが遅くなり緊急募集をかける始末でした。

このため、ほとんど集まらないと思っていましたが、中学生ボランティアは15名も来てくれて地域住民との交流が図れたことは大変うれしく、話をしてもやる気と力強さを感じ、大きな収穫でありました。有難うございました。

今後、数年ぶりに開催される夏祭りを皮切りに朝酌文化祭等の地域行事、さらに育成協議会の行事、二中PTA活動の立ち当番への参加等を行っていきますのでご協力をよろしくお願い申し上げ、就任のご挨拶といたします。



登校見守りパトロール



運動会 中学生ボランティア

## あ と が き

長らくコロナ禍で地域活動も停滞していましたが、5月には新型コロナウイルスが5類に移行し、4年ぶりに運動会も開催されました。今後ますます活発になるであろう皆様の活動の拠点として、気持ちよく利用していただける公民館になるよう心掛けてまいります。どうぞよろしく願います。

- 館長 池田 太持
- 主任 景山 亮平
- 主事 那須 友美
- 嘱託 奥村 ゆかり



あさまる

### 朝酌公民館ホームページ

講座等イベントの情報や様子を皆さまにお届けいたします。

- ・ネットで検索 **朝酌公民館**
- ・スマホで検索 (QRコード)



以上の方々から、朝酌地区社会福祉協議会へご芳志をいただきました。  
寄附金は、松江市篤志寄付金配分委員会へ送金し、半額が地元へ還元されます（直接松江市社会福祉協議会へ持参されても、地元へ半額還元されます）。  
この篤志寄付金は、当社協の大切な財源として福祉事業のために大切に使用させていただきます。ありがとうございました。

### 篤志寄附金をいただいた方

ご芳志ありがとうございました

令和5年2月1日～6月30日 朝酌公民館受順

野津照雄様	川上教彰様	森江哲二様	野津誠様	古藤正明様
大井	西尾	朝酌	大井	大海崎

匿名1件	吉岡弘子様	野津進様	吉岡哲也様	野津進様
	西尾	大井	東津田	大井